

**SANTIAGO**

ATIS	132.1
RDR	129.7
SRY	119.7 / 135.6

Notas:

- 1.- Requiere aprobación RNAV1 o RNP1.
  - 2.- Requiere GNSS.
- Notes
- 1.- RNAV1 or RNP1 approval required.
  - 2.- GNSS required.

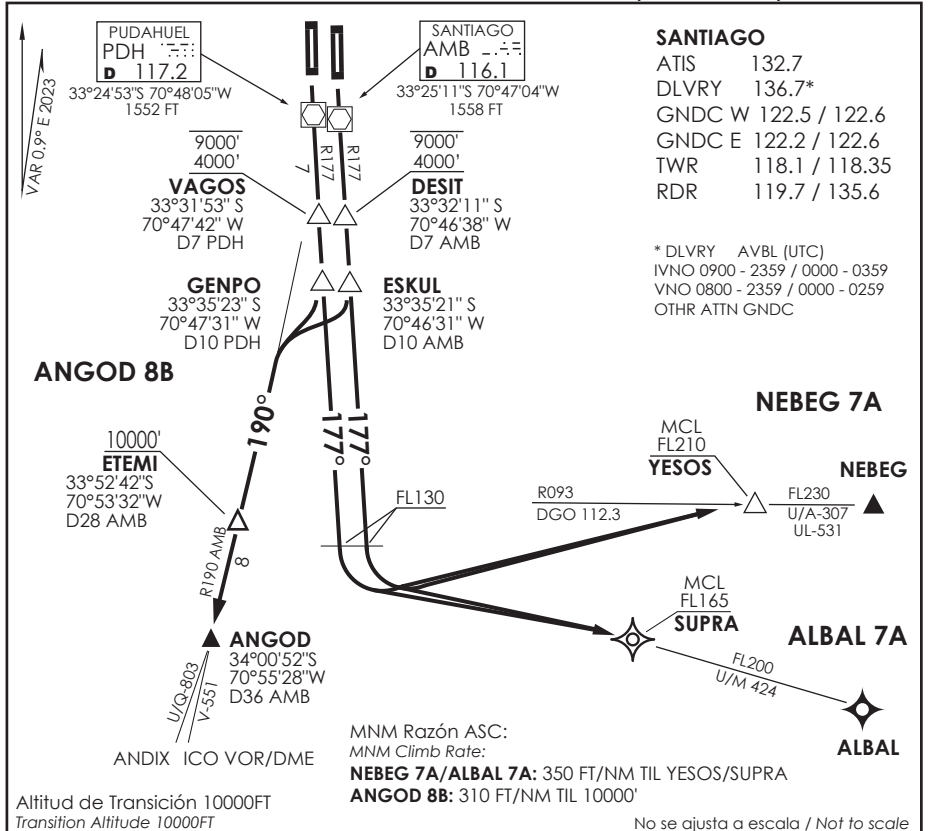
Nivel de Transición por ATC  
 Transition Level by ATC

No se ajusta a escala / Not to scale

**STAR SUKSA 1A RNAV**

**SUKSA 1A:** Desde SUKSA proceder via EL681-EL483-EL383-ENPAK-EL239-EDRIK. Cruzar SUKSA a FL160 o superior, EL681 a FL160 o superior, EL483 a FL120 o superior, EL383 a 10000 FT o superior, ENPAK a 8300 FT o superior, EL239 a 7600 FT o superior, EDRIK a 6900 FT o superior, luego según autorización ATC.

**SUKSA 1A:** From SUKSA proceed via EL681-EL483-EL383-ENPAK-EL239-EDRIK. Cross SUKSA at or above FL160, EL681 at or above FL160, EL483 at or above FL120, EL383 at or above 10000 FT, ENPAK at or above 8300 FT, EL239 at or above 7600 FT, EDRIK at or above 6900 FT, then according to ATC clearance.



**NEBEG 7A**

**DEP RWY 17R:** Ascenso en R177 PDH VOR hasta FL130, posterior viraje izquierda directo a YESOS INT para interceptar AWY.

**TAKE-OFF RWY 17R:** Climb via R177 PDH VOR until FL130, then left turn direct to YESOS INT to intercept AWY.

**DEP RWY 17L:** Ascenso en R177 AMB VOR hasta FL130, posterior viraje izquierda directo a YESOS INT para interceptar AWY.

**TAKE-OFF RWY 17L:** Climb via R177 AMB VOR until FL130, then left turn direct to YESOS INT to intercept AWY.

**ALBAL 7A**

**DEP RWY 17R:** Ascenso en R177 PDH VOR hasta FL130, posterior viraje izquierda directo a SUPRA INT para interceptar AWY.

**TAKE-OFF RWY 17R:** Climb via R177 PDH VOR until FL130, then left turn direct to SUPRA INT to intercept AWY.

**DEP RWY 17L:** Ascenso en R177 AMB VOR hasta FL130, posterior viraje izquierda directo a SUPRA INT para interceptar AWY.

**TAKE-OFF RWY 17L:** Climb via R177 AMB VOR until FL130, then left turn direct to SUPRA INT to intercept AWY.

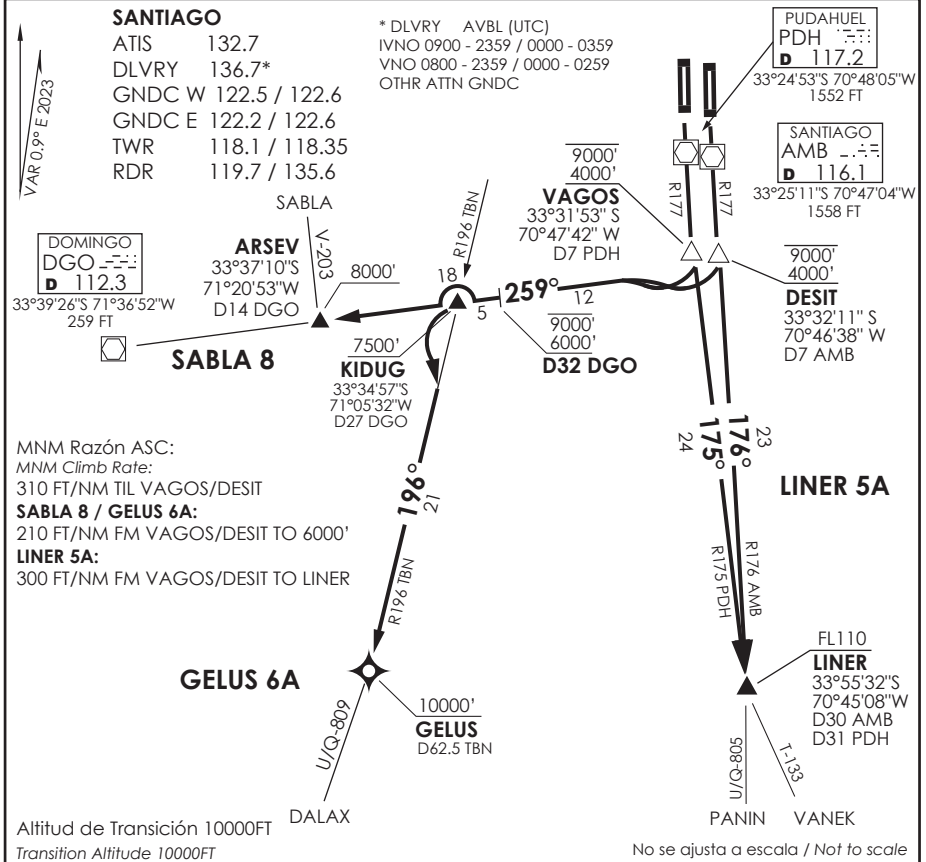
**ANGOD 8B**

**DEP RWY 17R:** Ascenso en R177 PDH VOR hasta GENPO INT, viraje derecha para interceptar R190 AMB VOR directo a ETEMI INT - ANGOD INT para interceptar AWY.

**TAKE-OFF RWY 17R:** Climb via R177 PDH VOR until GENPO INT, left turn to intercept R190 AMB VOR/DME direct to ETEMI INT - ANGOD INT to intercept AWY.

**DEP RWY 17L:** Ascenso en R177 AMB VOR hasta ESKUL INT, viraje derecha para interceptar R190 AMB VOR directo a ETEMI INT - ANGOD INT para interceptar AWY.

**TAKE-OFF RWY 17L:** Climb via R177 AMB VOR until ESKUL INT, left turn to intercept R190 AMB VOR/DME direct to ETEMI INT - ANGOD INT to intercept AWY.



**LINER 5A**

**DEP RWY 17R:** Ascenso en R177 PDH VOR hasta VAGOS INT, viraje izquierda para interceptar R175 PDH VOR directo a LINER INT para interceptar AWY.

**TAKE-OFF RWY 17R:** Climb via R177 PDH VOR until VAGOS INT, left turn to intercept R175 PDH VOR/DME direct to LINER INT to intercept AWY.

**DEP RWY 17L:** Ascenso en R177 AMB VOR hasta LINER INT para interceptar AWY.

**TAKE-OFF RWY 17L:** Climb via R177 AMB VOR until LINER INT to intercept AWY.

**GELUS 6A**

**DEP RWY 17R/L:** Ascender en R177 PDH VOR/AMB VOR hasta VAGOS INT / DESIT INT, según corresponda, viraje derecha para interceptar R079 DGO (TR259°) directo a KIDUG, posterior viraje izquierda para interceptar R196 TBN directo a GELUS para interceptar AWY.

**TAKE-OFF RWY 17R/L:** Climb via R177 PDH VOR/AMB VOR until VAGOS INT/DESIT INT, as appropriate, turn right to intercept R079 DGO (TR259°) direct to KIDUG, then turn left to intercept R196 TBN direct to GELUS to intercept AWY.

**SABL A 8**

**DEP RWY 17R/L:** Ascenso vía R177 PDH VOR/AMB VOR hasta VAGOS INT / DESIT INT, según corresponda, viraje derecha para interceptar R079 (TR 259°) DGO VOR directo a ARSEV INT para interceptar AWY.

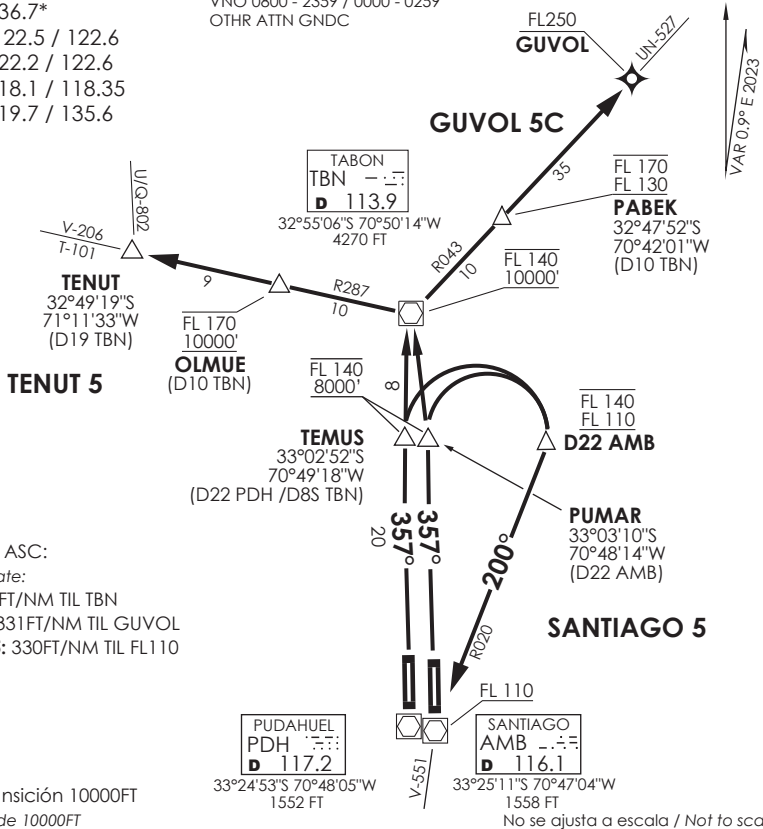
**TAKE-OFF RWY 17R/L:** Climb via R177 PDH VOR/AMB VOR until VAGOS INT/DESIT INT, as appropriate, right turn to intercept R079 (TR259°) DGO VOR until ARSEV INT to intercept AWY.



**SANTIAGO**

ATIS 132.7  
 DLVRY 136.7\*  
 GNDC W 122.5 / 122.6  
 GNDC E 122.2 / 122.6  
 TWR 118.1 / 118.35  
 RDR 119.7 / 135.6

\* DLVRY AVBL (UTC)  
 IVNO 0900 - 2359 / 0000 - 0359  
 VNO 0800 - 2359 / 0000 - 0259  
 OTHR ATTN GNDC



MNM Razón ASC:  
 MNM Climb Rate:  
**TENUT 5:** 330FT/NM TIL TBN  
**GUVOL 5C:** 331FT/NM TIL GUVOL  
**SANTIAGO 5:** 330FT/NM TIL FL110

Altitud de Transición 10000FT  
 Transition Altitude 10000FT

No se ajusta a escala / Not to scale

**TENUT 5 / GUVOL 5C / SANTIAGO 5**

**DEP RWY 35L/R:** Ascenso en R357 PDH/AMB VOR hasta TEMUS / PUMAR, según corresponda, cruzar TEMUS / PUMAR entre 8000' y FL140, luego...

**TAKE-OFF RWY 35L/R:** Climb via R357 PDH/AMB VOR until TEMUS / PUMAR, as appropriate, cross TEMUS / PUMAR between 8000' and FL140, then...

**TENUT 5:** continuar directo a TBN VOR para interceptar R287 TBN hasta TENUT para interceptar AWY. Cruzar TBN entre 10000' y FL140, OLMUE entre 10000' y FL170.

**TENUT 5:** continue direct to TBN to intercept R287 TBN VOR until TENUT to intercept AWY. Cross TBN VOR between 10000' and FL140, OLMUE between 10000' and FL170.

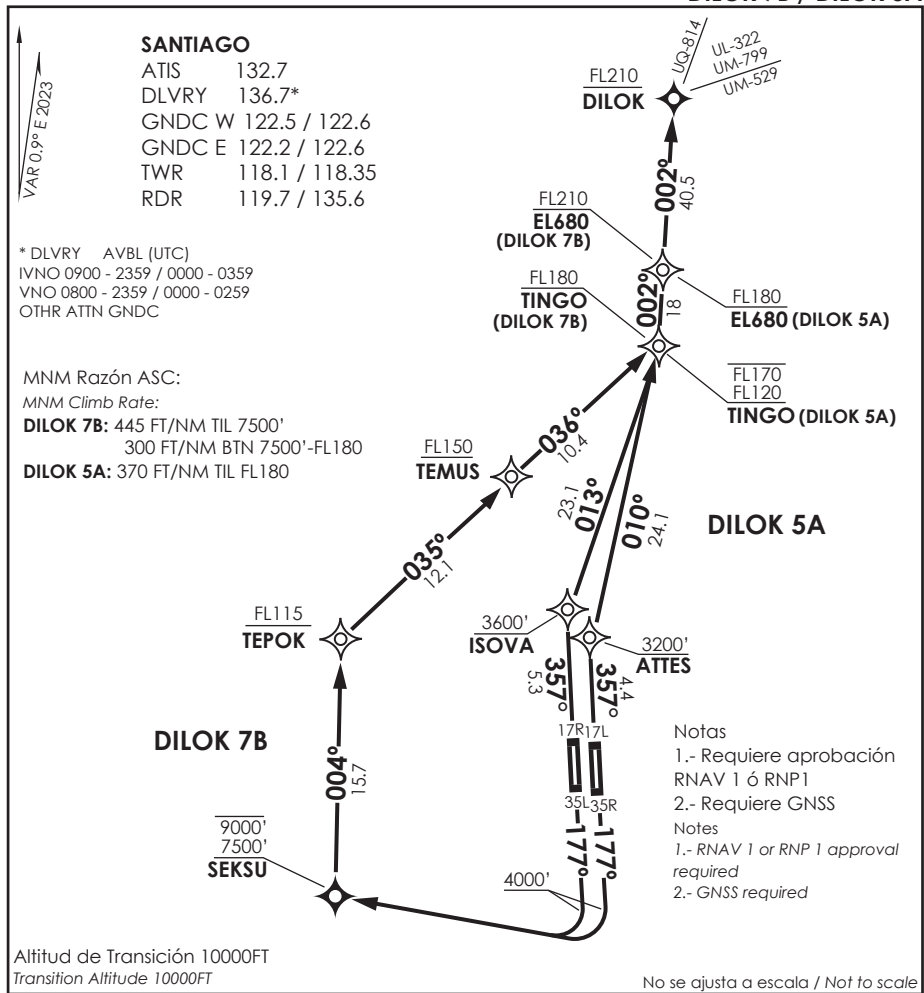
**GUVOL 5C:** continuar directo a TBN para interceptar R043 TBN hasta GUVOL para interceptar AWY. Cruzar TBN entre 10000' y FL140, PABEK entre FL130 y FL170, GUVOL FL250 o superior.

**GUVOL 5C:** continue direct to TBN to intercept R043 TBN VOR until GUVOL to intercept AWY. Cross TBN VOR between 10000' and FL140, PABEK between FL130 and FL170, GUVOL at or above FL250.

**SANTIAGO 5:** viraje derecha para interceptar R020 AMB (TR200°) directo VOR AMB. Cruzar D22 AMB entre FL110 y FL140, cruzar VOR AMB FL110 o superior.

**SANTIAGO 5:** right turn to intercept R020 AMB (TR200°) direct to AMB VOR. Cross D22 AMB between FL110 and FL140. Cross AMB VOR at or above FL110.





### DILOK 7B RNAV

**DEP RWY 17R/17L:** Ascender en TR177° hasta 4000FT, viraje derecha directo a SEKSU-TEPOK-TEMUS-TINGO-EL680-DILOK para interceptar AWY.

**TAKE-OFF RWY 17R/17L:** Climb on TR177° until 4000 Ft, turn right direct to SEKSU-TEPOK-TEMUS-TINGO-EL680-DILOK to intercept AWY.

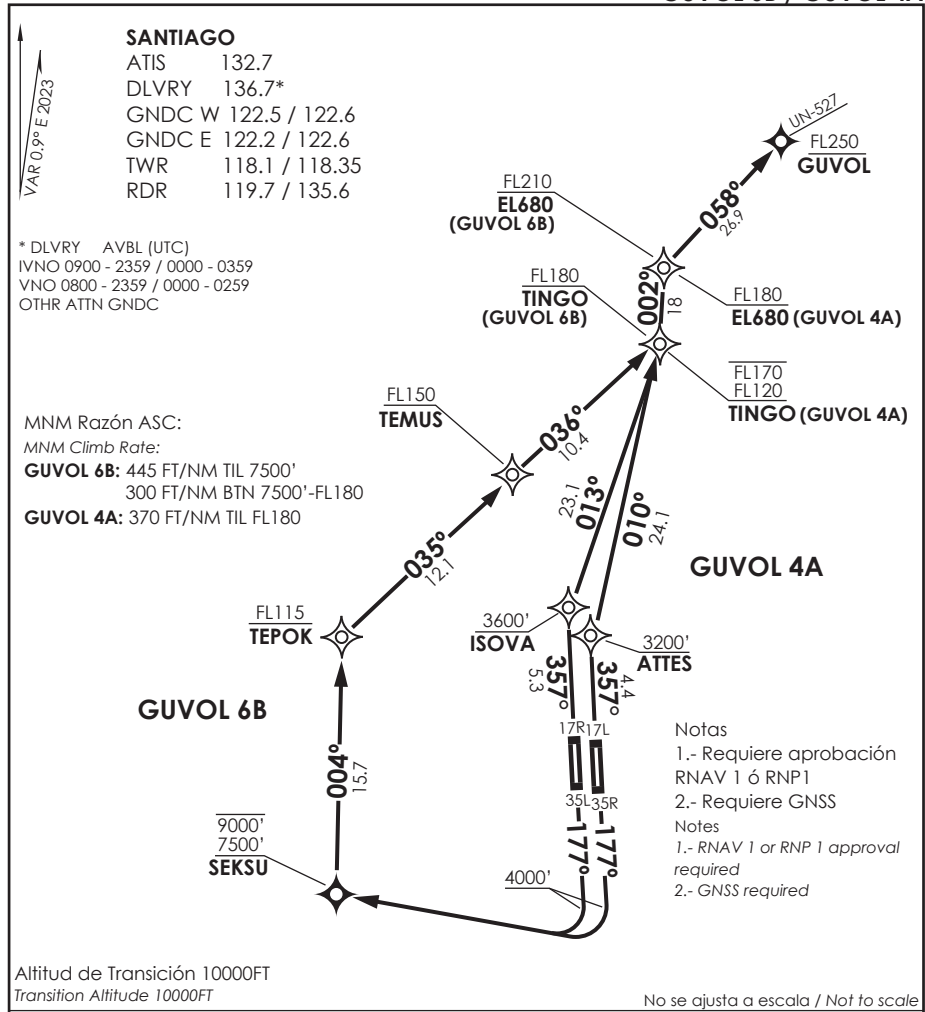
### DILOK 5A RNAV

**DEP RWY 35L:** Ascenso en TR357° hasta ISOVA, luego continuar hacia TINGO-EL680-DILOK para interceptar AWY.

**TAKE-OFF RWY 35L:** Climb on TR357° until ISOVA, then continue to TINGO-EL680-DILOK to intercept AWY.

**DEP RWY 35R:** Ascenso en TR357° hasta ATTES, luego continuar hacia TINGO-EL680-DILOK para interceptar AWY.

**TAKE-OFF RWY 35R:** Climb on TR357° until ATTES, then continue to TINGO-EL680-DILOK to intercept AWY.



**GUVOL 6B RNAV**

**DEP RWY 17R/17L:** Ascender en TR177° hasta 4000FT, viraje derecha directo a SEKSU-TEPOK-TEMUS-TINGO-EL680-GUVOL para interceptar AWY.

**TAKE-OFF RWY 17R/17L:** Climb on TR177° until 4000 Ft, turn right direct to SEKSU-TEPOK-TEMUS-TINGO-EL680-GUVOL to intercept AWY.

**GUVOL 4A RNAV**

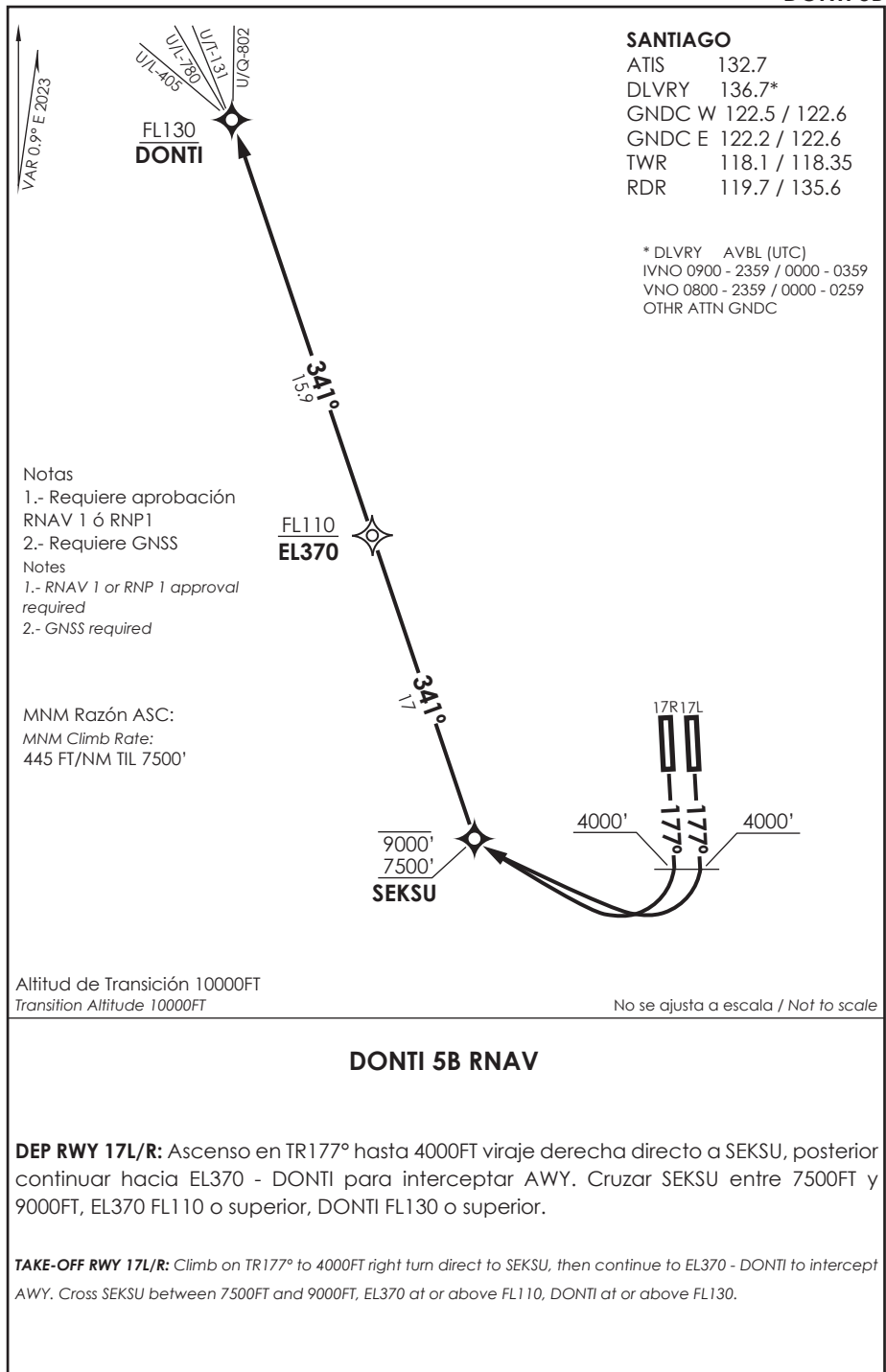
**DEP RWY 35L:** Ascenso en TR357° hasta ISOVA, luego continuar hacia TINGO-EL680-GUVOL para interceptar AWY.

**TAKE-OFF RWY 35L:** Climb on TR356° until ISOVA, then continue to TINGO-EL680-GUVOL to intercept AWY.

**DEP RWY 35R:** Ascenso en TR357° hasta ATTES, luego continuar hacia TINGO-EL680-GUVOL para interceptar AWY.

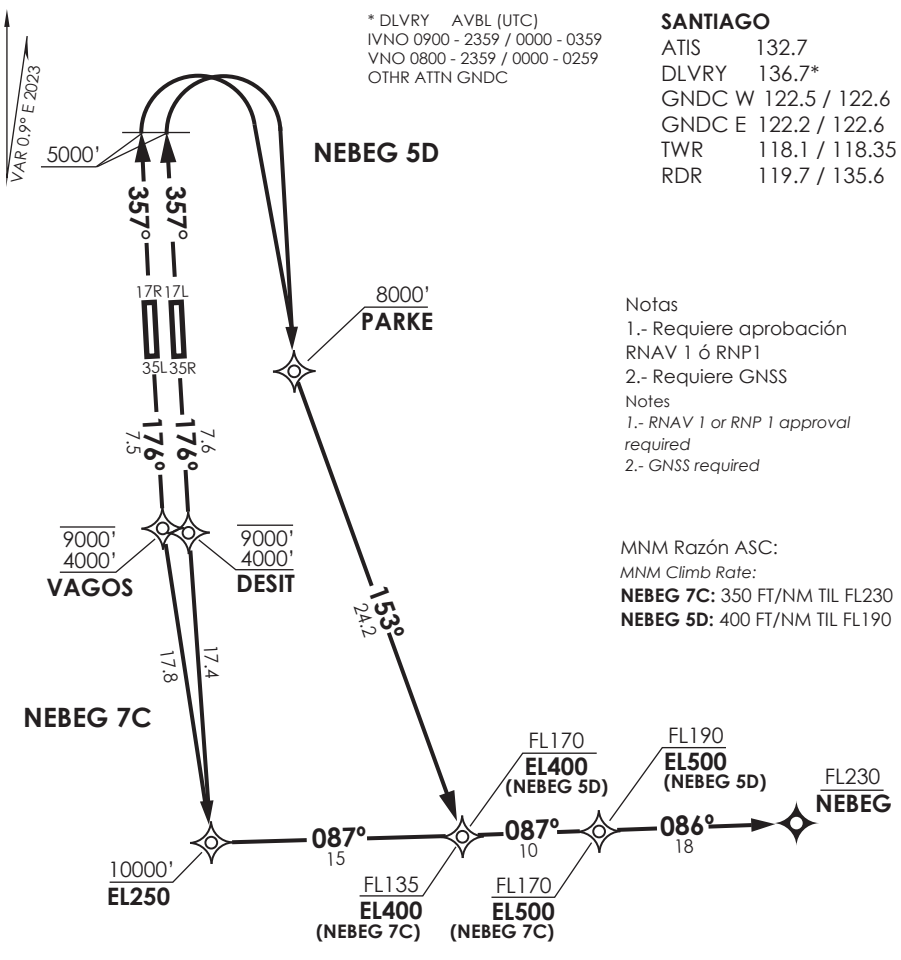
**TAKE-OFF RWY 35R:** Climb on TR356° until ATTES, then continue to TINGO-EL680-GUVOL to intercept AWY.





\* DLVRY AVBL (UTC)  
 IVNO 0900 - 2359 / 0000 - 0359  
 VNO 0800 - 2359 / 0000 - 0259  
 OTHR ATTN GNDC

**SANTIAGO**  
 ATIS 132.7  
 DLVRY 136.7\*  
 GNDC W 122.5 / 122.6  
 GNDC E 122.2 / 122.6  
 TWR 118.1 / 118.35  
 RDR 119.7 / 135.6



Notas  
 1.- Requiere aprobación RNAV 1 ó RNP1  
 2.- Requiere GNSS  
 Notas  
 1.- RNAV 1 or RNP 1 approval required  
 2.- GNSS required

MNM Razón ASC:  
 MNM Climb Rate:  
**NEBEG 7C:** 350 FT/NM TIL FL230  
**NEBEG 5D:** 400 FT/NM TIL FL190

Altitud de Transición 10000FT  
 Transition Altitude 10000FT

No se ajusta a escala / Not to scale

**NEBEG 7C RNAV**

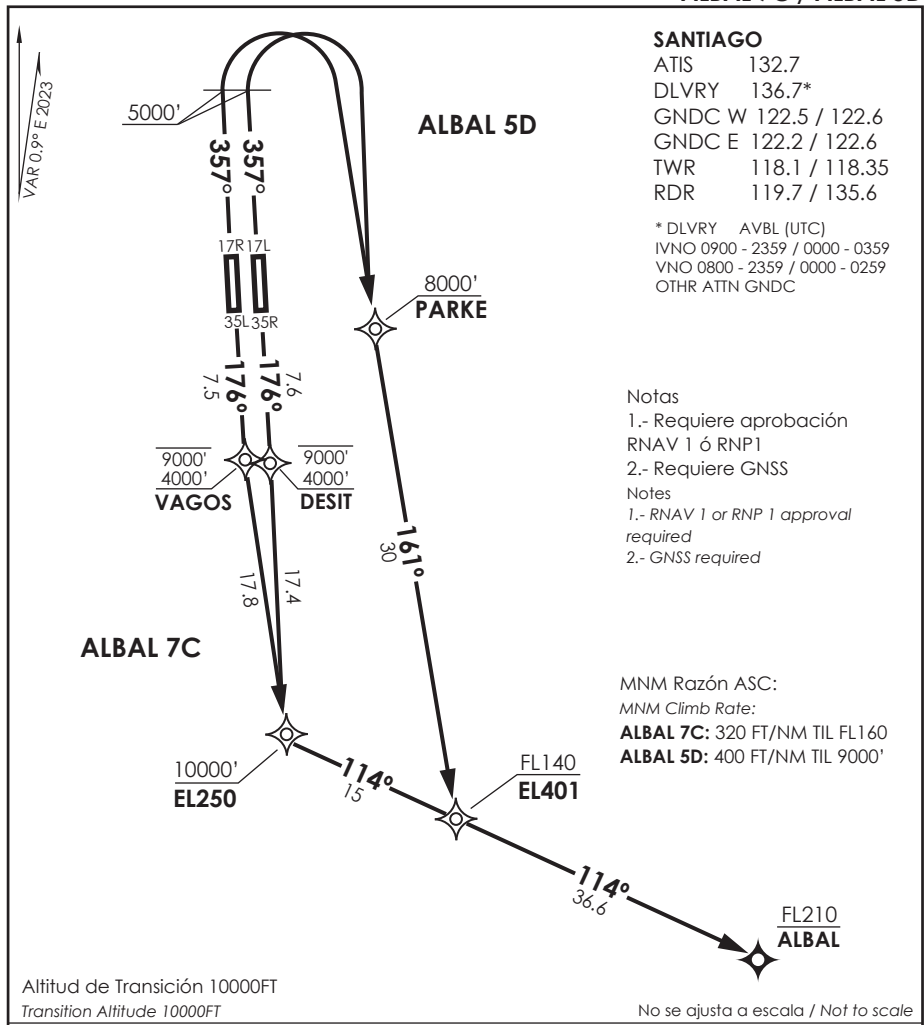
**DEP RWY 17L/R:** Ascenso en TR176° hasta DESIT o VAGOS, según corresponda, continuar directo hacia EL250, posterior viraje izquierda continuar en TR087° hacia EL400-EL500-NEBEG para interceptar AWY.

**TAKE-OFF RWY 17L/R:** Climb on TR176° to DESIT or VAGOS, as appropriate, continue direct to EL250, then left turn continue on TR087° to EL400-EL500-NEBEG to intercept AWY.

**NEBEG 5D RNAV**

**DEP RWY 35L/R:** Ascenso en TR357° hasta 5000FT viraje derecha directo PARKE, continuar en TR153° hasta EL400 y luego viraje izquierda TR087° hacia EL500-NEBEG para interceptar AWY.

**TAKE-OFF RWY 35L/R:** Climb on TR357° to 5000FT right turn direct to PARKE, continue on TR153° until EL400, then turn left TR087° to EL500-NEBEG to intercept AWY.



**ALBAL 7C RNAV**

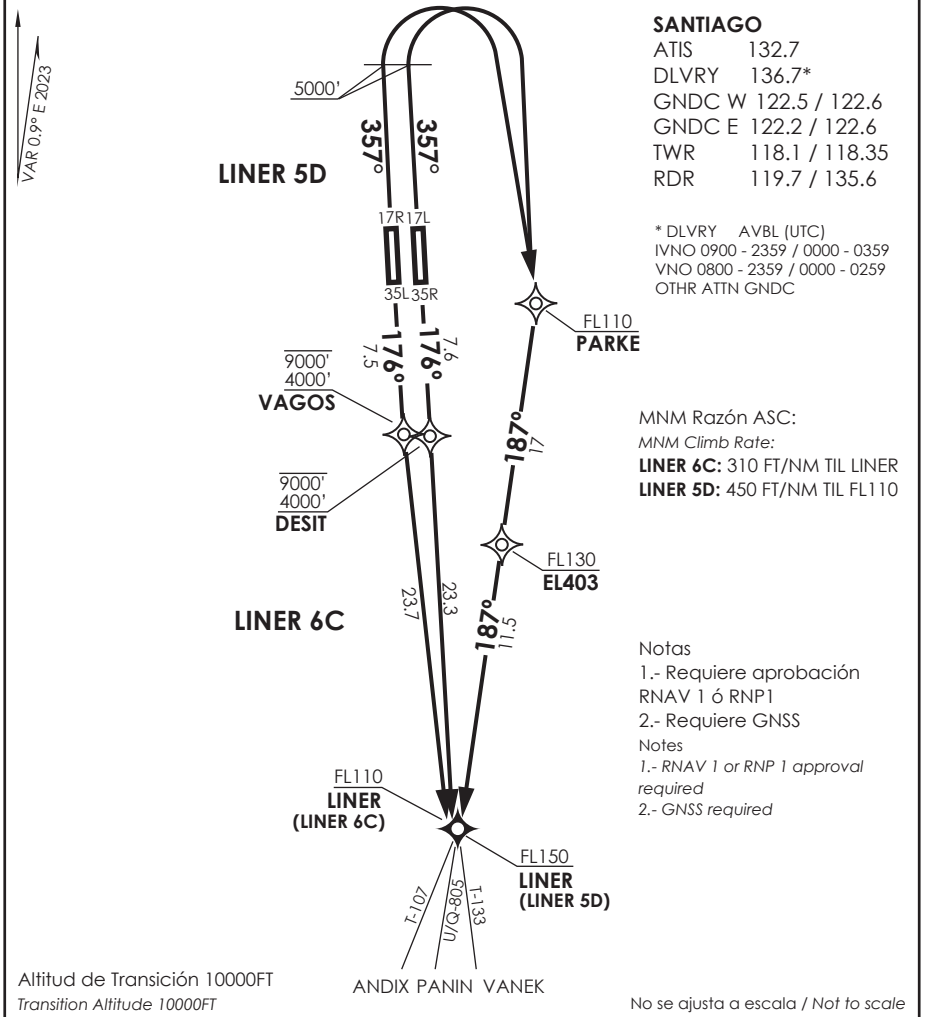
**DEP RWY 17L / 17R:** Ascenso en TR176° hasta DESIT o VAGOS, según corresponda, continuar hacia EL250, posterior viraje izquierda hacia EL401-ALBAL para interceptar AWY.

**TAKE-OFF RWY 17L / 17R:** Climb on TR176° to DESIT or VAGOS, as appropriate, continue to EL250, then left turn to EL401-ALBAL to intercept AWY.

**ALBAL 5D RNAV**

**DEP RWY 35L / 35R:** Ascenso en TR357° hasta 5000FT viraje derecha directo PARKE, luego continuar hacia EL401-ALBAL para interceptar AWY.

**TAKE-OFF RWY 35L / 35R:** Climb on TR357° to 5000FT right turn direct to PARKE, then continue to EL401-ALBAL to intercept AWY.



**LINER 6C RNAV**

**DEP RWY 17L/R:** Ascenso en TR176° hasta DESIT o VAGOS, según corresponda, luego continuar hacia LINER para interceptar AWY.

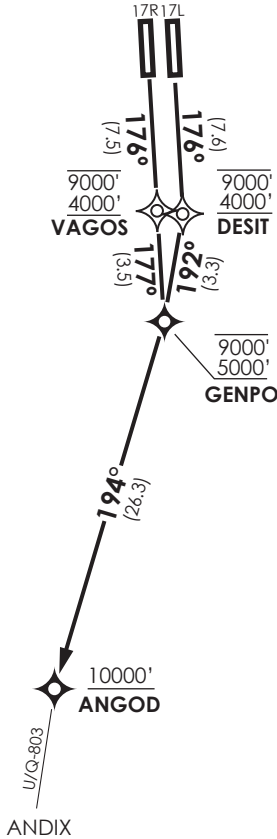
**TAKE-OFF RWY 17L/R:** Climb on TR176° to DESIT or VAGOS, as appropriate, then continue to LINER to intercept AWY.

**LINER 5D RNAV**

**DEP RWY 35L/R:** Ascenso en TR357° hasta 5000FT viraje derecha directo PARKE, luego continuar hacia EL403-LINER para interceptar AWY.

**TAKE-OFF RWY 35L/R:** Climb on TR357° to 5000FT right turn direct to PARKE, then continue to EL403-LINER to intercept AWY.

↑  
 VAR 0,9° E 2023



**SANTIAGO**

ATIS 132.7  
 DLVRY 136.7\*  
 GNDC W 122.5 / 122.6  
 GNDC E 122.2 / 122.6  
 TWR 118.1 / 118.35  
 RDR 119.7 / 135.6

\* DLVRY AVBL (UTC)  
 IVNO 0900 - 2359 / 0000 - 0359  
 VNO 0800 - 2359 / 0000 - 0259  
 OTHR ATTN GNDC

MNM Razón ASC:  
 MNM Climb Rate:  
 310 FT/NM TIL ANGOD

Notas

- 1.- Requiere aprobación RNAV 1 ó RNP1
- 2.- Requiere GNSS

Notes

- 1.- RNAV 1 or RNP 1 approval required
- 2.- GNSS required

Altitud de Transición 10000FT  
 Transition Altitude 10000FT

No se ajusta a escala / Not to scale

**ANGOD 6C RNAV**

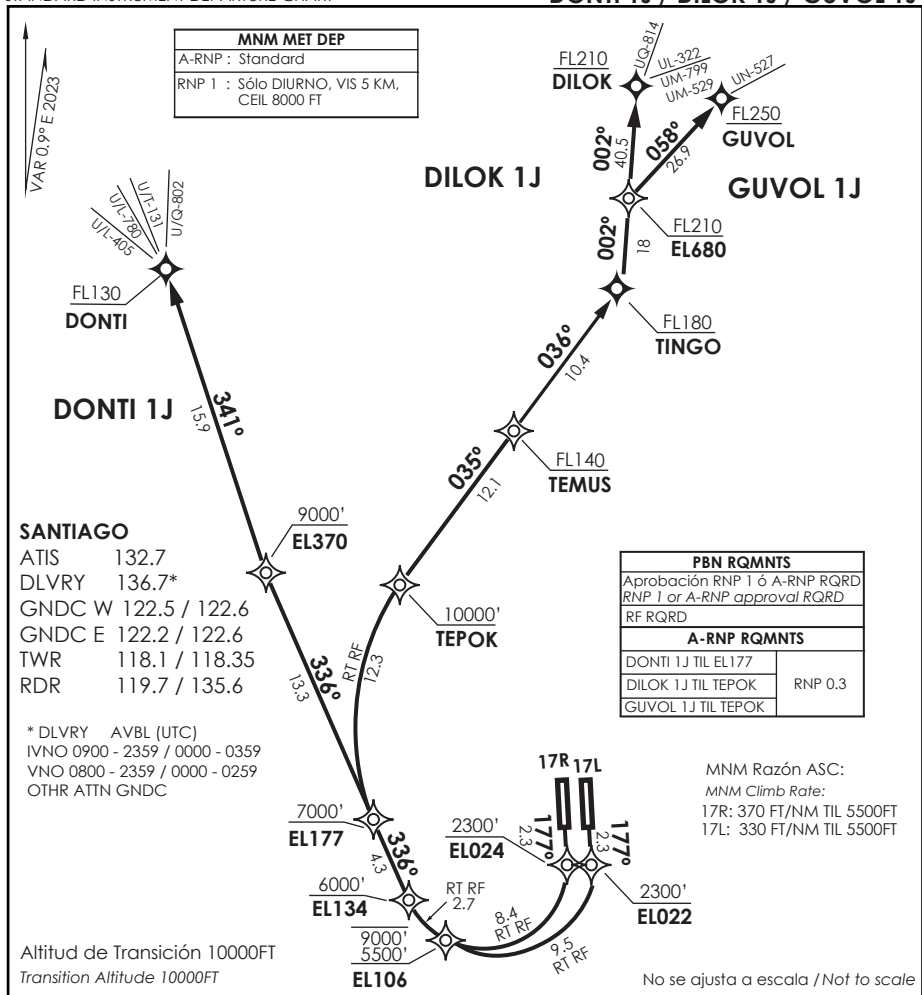
**DEP RWY 17R:** Ascienda TR176° hacia VAGOS-GENPO, luego viraje derecha TR194° hacia ANGOD para interceptar AWY.

**TAKE-OFF RWY 17R:** Climb on TR176° to VAGOS-GENPO, then turn right TR194° to ANGOD to intercept AWY.

**DEP RWY 17L:** Ascienda TR176° hacia DESIT, posterior viraje derecha en TR192° hacia GENPO, luego continuar en TR194° hacia ANGOD para interceptar AWY.

**TAKE-OFF RWY 17L:** Climb on TR176° to DESIT, then right turn on TR192° to GENPO, then continue on TR194° to ANGOD to intercept AWY.

DASA / SECCION AIS-MAP



**DONTI 1J / DILOK 1J / GUVOL 1J RNP**

**DEP RWY 17R/17L:** Ascenso en TR177° hasta EL024/EL022, RT para continuar EL106 - EL134 directo EL177, cruzar EL024/EL022 2300FT o superior, EL106 entre 5500 FT y 9000 FT, EL134 6000 FT o superior, EL177 7000 FT o superior, luego...

**DONTI 1J:** Continuar vía EL370 directo DONTI para interceptar AWY, cruzar EL370 9000 FT o superior, DONTI FL130 o superior.

**DILOK 1J:** Continuar vía TEPOK-TEMUS-TINGO-EL680-DILOK para interceptar AWY, cruzar TEPOK 10000 FT o superior, TEMUS FL140 o superior, TINGO FL180 o superior, EL680 FL210 o superior, DILOK FL210 o superior.

**GUVOL 1J:** Continuar vía TEPOK-TEMUS-TINGO-EL680-GUVOL para interceptar AWY, cruzar TEPOK 10000 FT o superior, TEMUS FL140 o superior, TINGO FL180 o superior, EL680 FL210 o superior, GUVOL FL250 o superior.

**TAKE-OFF RWY 17R/17L:** Climb on TR177° until EL024, RT to EL106 - EL134 direct EL177, cross EL024 at or above 2300 FT, EL106 between 5500 FT and 9000 FT, EL134 at or above 6000 FT, EL177 at or above 7000 FT, then...

**DONTI 1J:** Continue via EL370 direct DONTI to intercept AWY, cross EL370 at or above 9000 FT, DONTI at or above FL130.

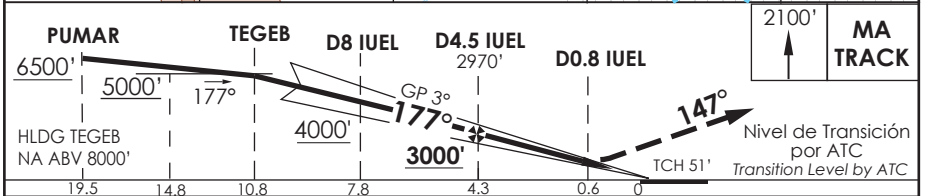
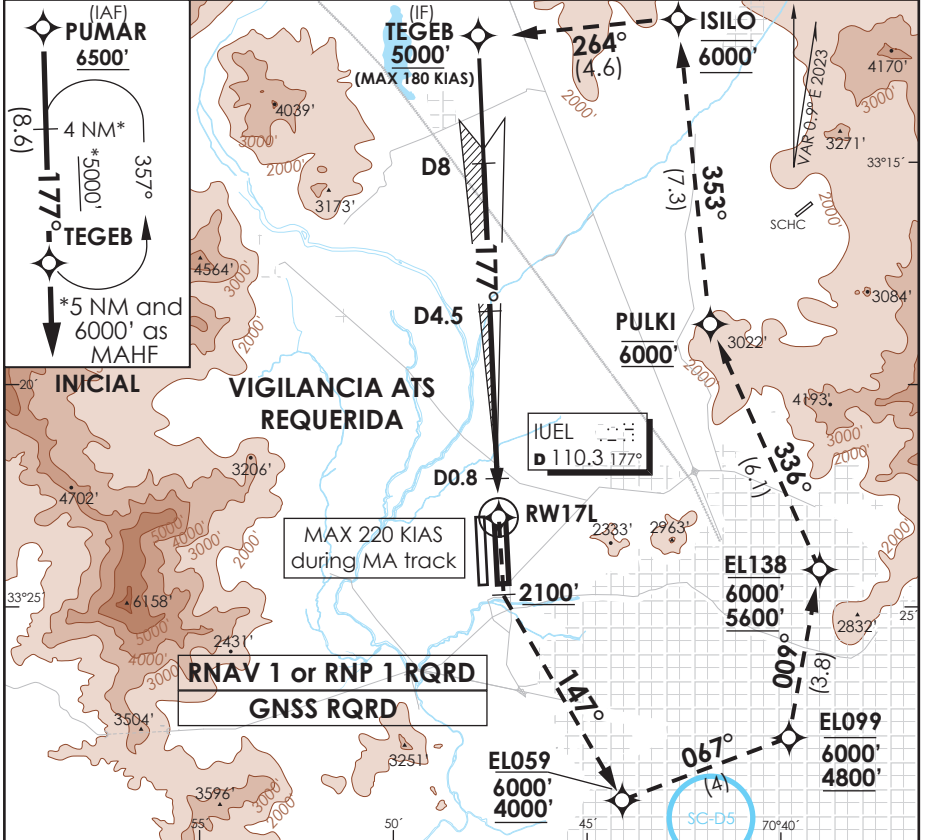
**DILOK 1J:** Continue via TEPOK-TEMUS-TINGO-EL680-DILOK to intercept AWY, cross TEPOK at or above 10000 FT, TEMUS at or above FL140, TINGO at or above FL180, EL680 at or above FL210, DILOK at or above FL210.

**GUVOL 1J:** Continue via TEPOK-TEMUS-TINGO-EL680-GUVOL to intercept AWY, cross TEPOK at or above 10000 FT, TEMUS at or above FL140, TINGO at or above FL180, EL680 at or above FL210, GUVOL at or above FL250.

**SANTIAGO - CHILE**

**ILS T o LOC T Rwy 17L**

ATIS 132.1	SANTIAGO RADAR Santiago Radar 119.7/129.7	TORRE SANTIAGO Santiago Tower 118.1/118.35	CONTROL TERRESTRE GNDC W 122.5/122.6	Ground Control GNDC E 122.2/122.6
LOC IUEL <b>110.3</b>	FINAL APCH CRS <b>177°</b>	GP D4.5 IUEL <b>3000'</b>	ILS DA (H) <b>1750'(200')</b>	AD Elev. <b>1555'</b> THR 17L Elev. <b>1550'</b>
APCH FRUSTRADA: ASC 2100' viraje izquierda para continuar vía RNAV MA TR to TEGEB 6000', luego según autorización ATC. Ⓞ Missed Apch: Climb to 2100' left turn to continue via RNAV MA TR to TEGEB 6000', then according ATC clearance. Ⓞ				19000 FT MSA 25 NM AMB

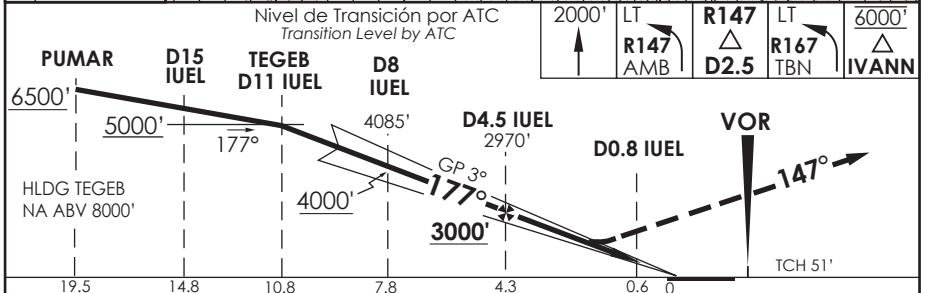
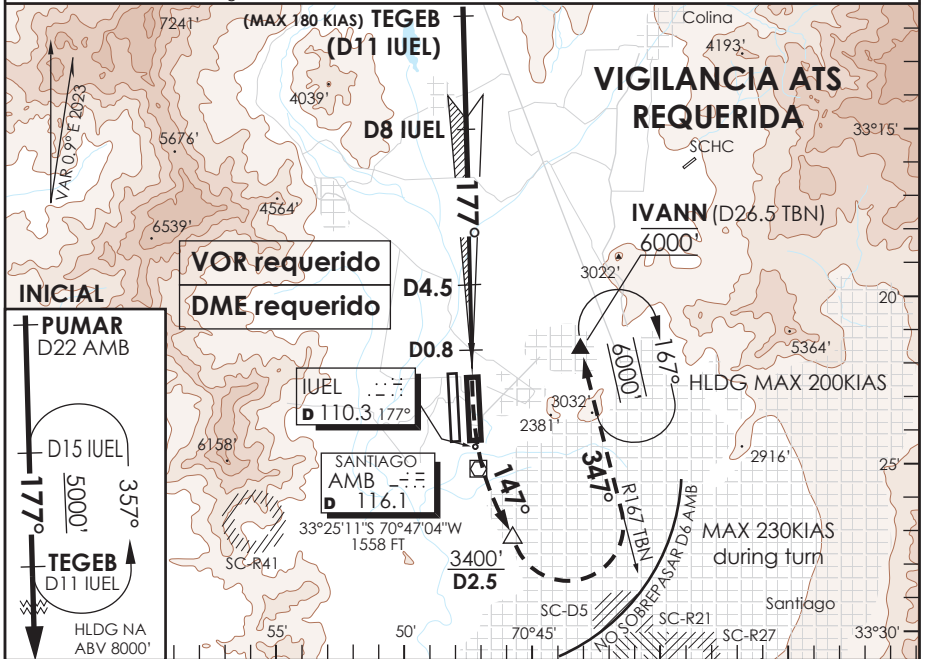


C A T	DIRECTO RWY 17L Straight in RWY 17L **					CIRCULANDO Circling	ALTN Alternate Minimums
	ILS DA 1750' (200')		LOC MDA 1980' (430')				
A B C	ALSF-2		WO ALSF-2	ALSF-2	ALSF-2	NA	VER PAG. See page GEN 2.19 GEN 2.19
	RVR 550m ó 0.8 Km	RVR 550m* ó RVR 750m ó 0.8 Km		1.2 Km	1.2 Km 1.6 Km 2.0 Km		
D	* Ver página GEN 2.11 See page GEN 2.11		Ⓞ MNM razón ASC APCH Frustrada: 320FT/NM hasta 6000' Missed APCH MNM climb rate: 320 FT/NM to 6000'			APCH simultanea AUTH Simultaneous APCH authorized	
Veloc. Terrestre Kts		80	100	120	140	160	** WO IUEL DME PROC NA PROCEDURE NA WITHOUT IUEL DME
GP 3° FPM MIN:SEC (FAF TO MAP)		425'	531'	637'	743'	849'	

**SANTIAGO - CHILE**

**ILS X o LOC X Rwy 17L**

ATIS 132.1	SANTIAGO RADAR Santiago Radar 119.7/129.7	TORRE SANTIAGO Santiago Tower 118.1/118.35	CONTROL TERRESTRE Ground Control GNDC W 122.5/122.6 GNDC E 122.2/122.6
LOC IUEL <b>110.3</b>	FINAL APCH CRS <b>177°</b>	GP D4.5 IUEL <b>3000'</b>	ILS DA (H) <b>1960'(410')</b>
AD Elev. <b>1555'</b> THR 17L Elev. <b>1550'</b>			19000 FT
APCH FRUSTRADA: ASC 2000' para interceptar R147 AMB hasta D2.5, viraje izquierda interceptar R167 TBN DCT IVANN 6000', luego según AUTH ATC. * Missed Apch: Climb to 2000' to intercept R147 AMB until D2.5, left turn to intercept R167 TBN DCT IVANN 6000', then according ATC clearance. *			
			MSA 25 NM AMB

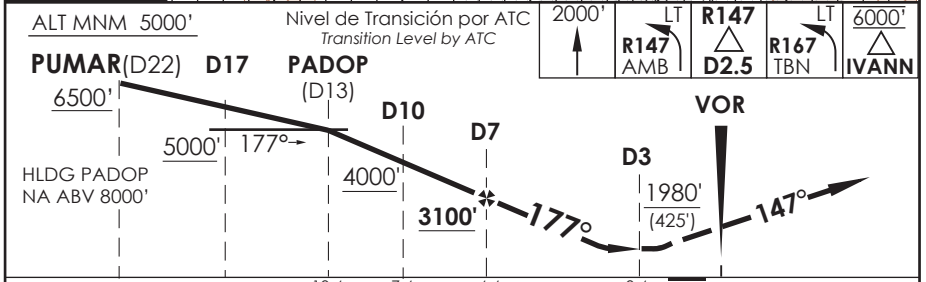
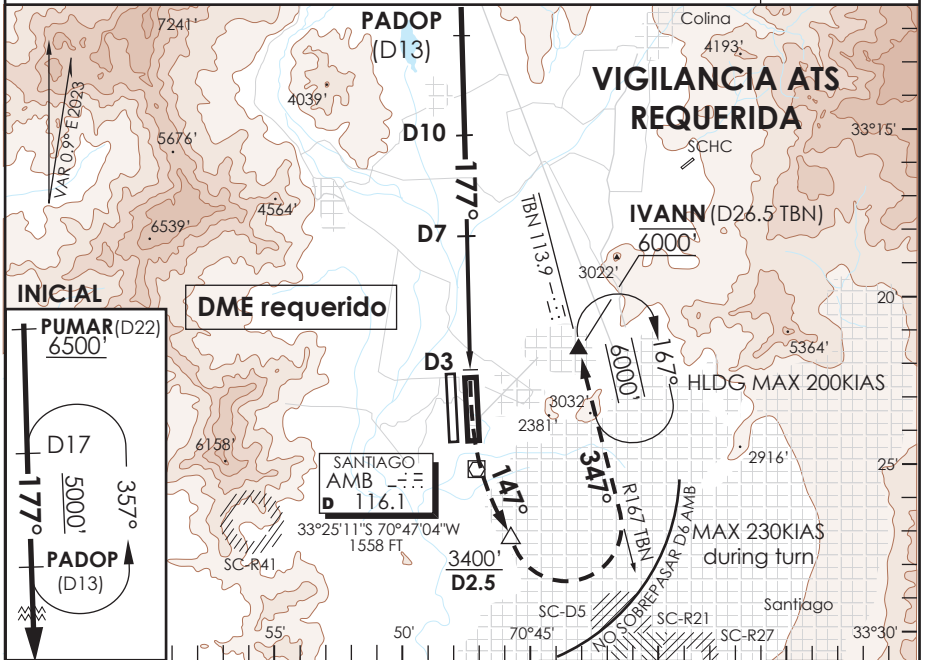


CATEGORIA	DIRECTO RWY 17L <i>Straight in RWY 17L **</i>				CIRCULANDO Circling	ALTN Alternate Minimums
	ILS DA <b>1960'</b> (410')		LOC MDA <b>1980'</b> (430')			
	ALSF-2	WO ALSF-2	ALSF-2	WO ALSF-2		
A			1.2 Km	1.6 Km	NA	VER PAG. GEN 2.19 See page GEN 2.19
B	1.2 Km	2.1 Km				
C			1.3 Km	2.2 Km		
D						
* MNM razón ASC APCH Frustrada: 320FT/NM hasta 6000' Missed APCH MNM climb rate: 320 FT/NM to 6000'				APCH simultanea AUTH Simultaneous APCH authorized		
Veloc. Terrestre Kts	80	100	120	140	160	** WO IUEL DME PROC NA PROCEDURE NA WITHOUT IUEL DME
GP 3° FPM MIN:SEC (FAF to MAPt)	425'	531'	637'	743'	849'	



# SANTIAGO - CHILE

ATIS 132.1	SANTIAGO RADAR Santiago Radar 119.7/129.7	TORRE SANTIAGO Santiago Tower 118.1/118.35	CONTROL TERRESTRE Ground Control GNDC W 122.5/122.6 GNDC E 122.2/122.6
VOR AMB <b>116.1</b>	FINAL APCH CRS <b>177°</b>	MNM ALT D7 <b>3100'</b>	MDA (H) <b>1980' (425')</b>
AD Elev. <b>1555'</b> THR 17L Elev. <b>1550'</b>			19000 FT
APCH FRUSTRADA: ASC 2000' para interceptar R147 AMB hasta D2.5, viraje izquierda para interceptar R167 TBN DCT IVANN 6000', luego según AUTH ATC *. Missed Apch: Climb to 2000' to intercept R147 AMB until D2.5, left turn to intercept R167 TBN DCT IVANN 6000', then according ATC clearance*.			
MSA 25 NM AMB			

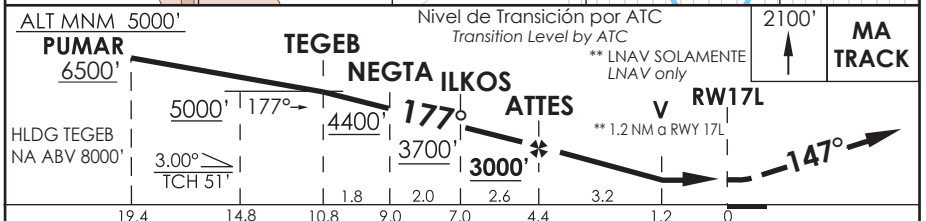
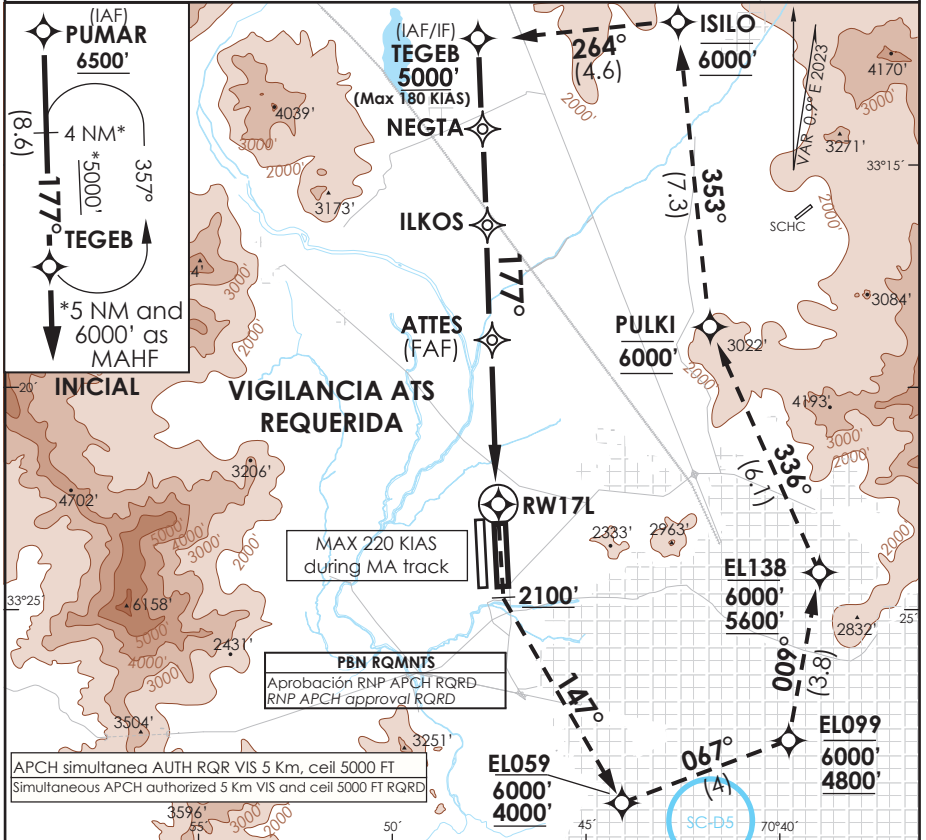


C A B C D	DIRECTO RWY 17L Straight in RWY 17L		CIRCULANDO Circling	ALTN Alternate Minimums	
	MDA <b>1980' (425')</b>				
	A	1.2 Km	1.6 Km	NA	VER PAG. GEN 2.19 See page GEN 2.19
	B	1.6 Km	2.2 Km		
C	2.0 Km	2.4 Km			
D					

\*MNM razón ASC APCH Frustrada: 300 FT/NM hasta 6000'

Veloc. Terrestre Kts	80	100	120	140	160
Angulo DES 3.2° FPM	453'	566'	679'	793'	906'
MIN:SEC (FAF TO MAPT 4.0)	3:00	2:24	2:00	1:43	1:30

ATIS 132.1 Santiago Radar	TORRE SANTIAGO Santiago Tower 118.1/118.35	CONTROL TERRESTRE GNDC W 122.5/122.6	Ground Control GNDC E 122.2/122.6
<b>RNP</b>	FINAL APCH CRS <b>177°</b>	MNM ALT ATTES <b>3000'</b>	LNVA/VNAV DA(H) <b>1880'(330')</b>
AD Elev. 1555' THR 17L Elev. 1550'			19000 FT
APCH FRUSTRADA: ASC 2100' viraje izquierda para continuar via RNAV MA TR to TEGEB 6000', luego según AUTH ATC*** Missed Apch: Climb to 2100' left turn to continue via RNAV MA TR to TEGEB 6000', then according ATC clearance***.			
MSA 25 NM RW17L			



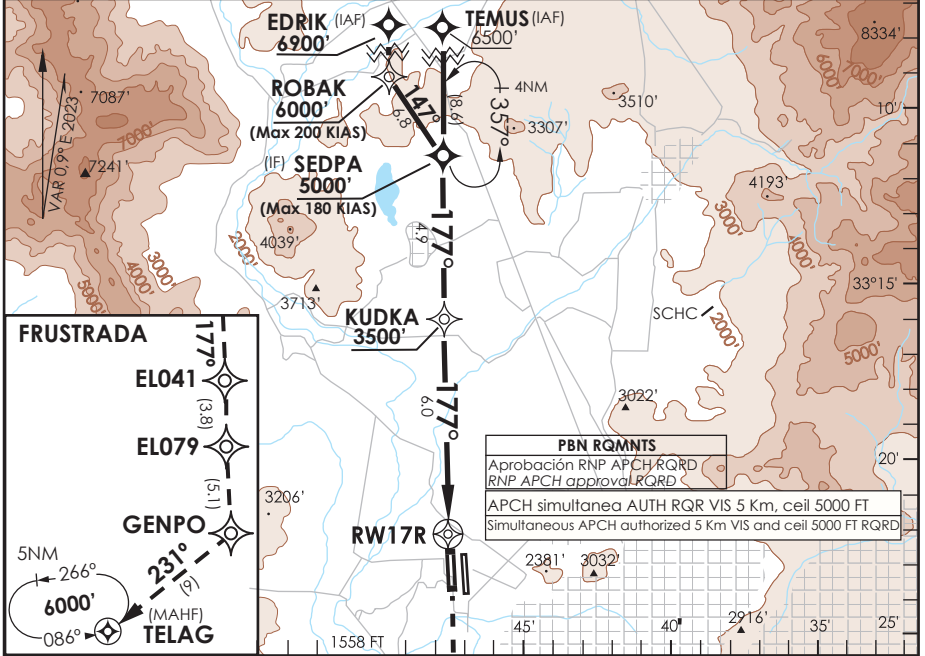
C A T	DIRECTO RWY 17L <i>Straight in RWY 17L</i>				CIRCULANDO Circling	ALTN Alternate Minimums
	LNVA/VNAV DA 1880' (330')	LNVA MDA 1980' (430')	ALSF-2	WO ALSF-2		
A	1.2 Km	1.6 Km	1.2 Km	1.6 Km	NA	VER PAG. GEN 2.19 See page GEN 2.19
B			2.0 Km	2.4 Km		
D						

PROC BARO-VNAV NA BLW -5°C ó ABV 45°C						
Veloc. Terrestre Kts	80	100	120	140	160	*** MNM razón ASC MA: 320FT/NM TIL 6000'
Angulo DES 3° FPM	425'	531'	637'	743'	849'	
MAPt en RW17L						

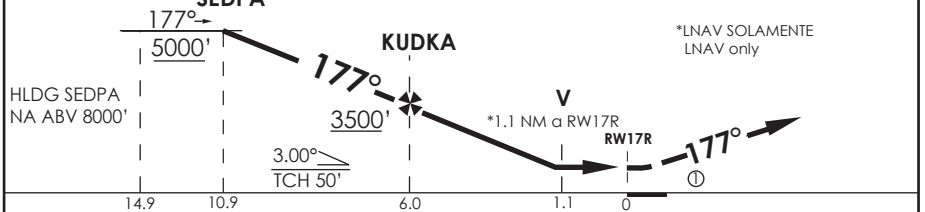
# AP. ARTURO MERINO BENITEZ SANTIAGO - CHILE

SCEL IAC 12  
RNP Z RWY 17R

ATIS 132.1	SANTIAGO RADAR Santiago Radar 119.7/129.7	TORRE SANTIAGO Santiago Tower 118.1/118.35	CONTROL TERRESTRE Ground Control GNDC W 122.5/122.6 GNDC E 122.2/122.6
<b>RNP</b>	FINAL APCH CRS <b>177°</b>	MNM ALT KUDKA <b>3500'</b>	LNAV/VNAV DA(H) <b>1880' (329')</b>
AD Elev. <b>1555'</b> THR 17R Elev. <b>1551'</b>			19000 FT
APCH FRUSTRADA: Ascenso en TR177° hacia EL041 - EL079 - GENPO - TELAG 6000', ingrese HLDG 086° izquierdo o según autorización ATC. Ⓣ Missed Apch: Climb on TR177° to EL041-EL079-GENPO-TELAG 6000', enter on HLDG 086° left or according to ATC clearance. Ⓣ			
MSA 25 NM RW17R			



ALT MNM 5000'	Nivel de Transición por ATC Transition Level by ATC			
↑ TR177°	EL041	EL079	GENPO	TELAG 6000'



CATEGORIA	DIRECTO RWY 17R Straight in RWY 17R				CIRCULANDO Circling	ALTN Alternate Minimums
	LNAV/VNAV DA 1880' (329')		LNAV MDA 1960' (409')			
A	ALSF-2	WO ALSF-2	ALSF-2	WO ALSF-2	NA	VER PAG. GEN 2.19 See page GEN 2.19
B	1.2 Km	1.6 Km	1.2 Km	1.6 Km		
C				2.0 Km		
D						

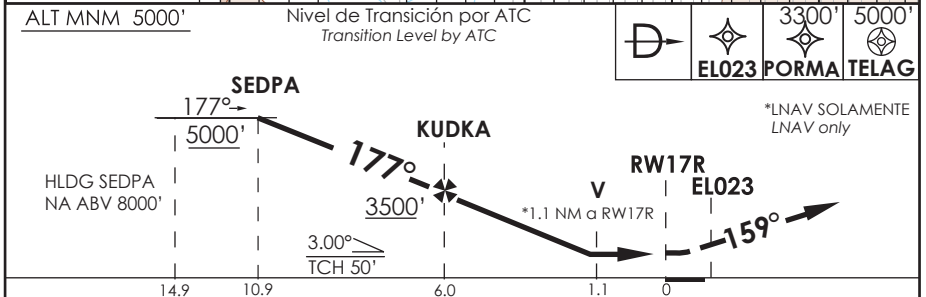
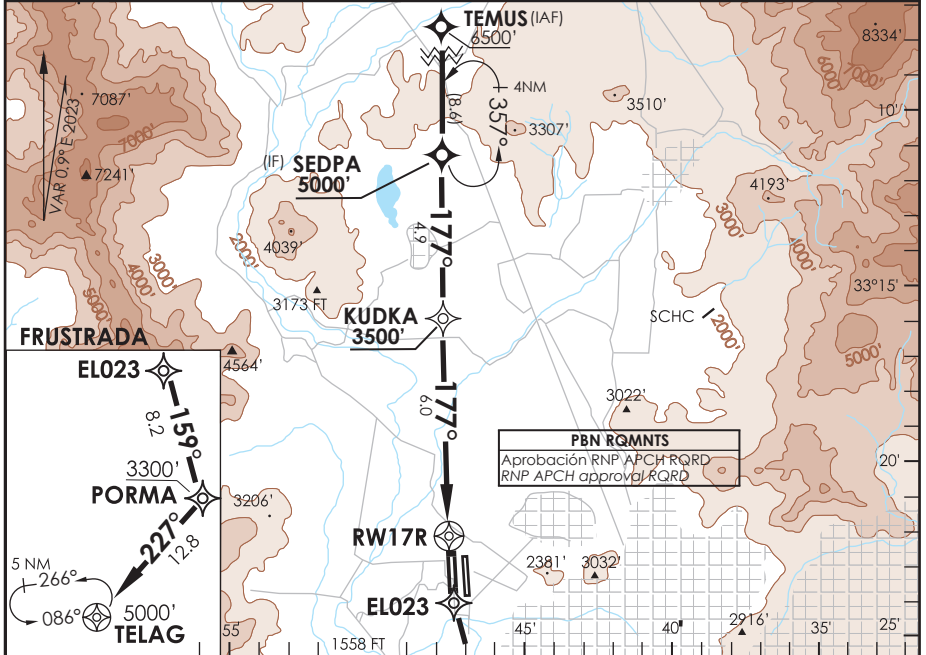
PROC BARO-VNAV NA BLW -5°C ó ABV 45°C					
Veloc. Terrestre Kts	80	100	120	140	160
Angulo DES 3° FPM	425'	531'	637'	743'	849'
MAPt en RW17R					
Ⓣ MNM razón ASC APCH Frustrada: 320 FT/NM hasta 4000' Missed APCH MNM climb rate: 320 FT/NM to 4000'					

DATA / SECCION A5-MAP

AP. ARTURO MERINO BENITEZ  
**SANTIAGO - CHILE**

**SCEL IAC 13**  
**RNP Y RWY 17R**

ATIS 132.1	SANTIAGO RADAR Santiago Radar 119.7/129.7	TORRE SANTIAGO Santiago Tower 118.1/118.35	CONTROL TERRESTRE GNDCC W 122.5/122.6	Ground Control GNDCC E 122.2/122.6
<b>RNP</b>	FINAL APCH CRS <b>177°</b>	MNM ALT KUDKA <b>3500'</b>	LNAV/VNAV DA(H) <b>1880'(329')</b>	AD Elev. <b>1555'</b> THR 17R Elev. <b>1551'</b>
APCH FRUSTRADA: Ascenso directo EL023 - PORMA - TELAG 5000', ingreso HLDG 086° izquierdo o según autorización ATC. Missed Apch: Climb direct to EL023 - PORMA - TELAG 5000', enter on HLDG 086° left or according to ATC clearance.				19000 FT MSA 25 NM RW17R



CATEGORIA	DIRECTO RWY 17R Straight in RWY 17R				CIRCULANDO Circling	ALTN Alternate Minimums
	LNAV/VNAV DA 1880' (329')		LNAV MDA 1960' (409')			
	ALSF-2	WO ALSF-2	ALSF-2	WO ALSF-2		
A				1.6 Km	NA	VER PAG. GEN 2.19 See page GEN 2.19
B						
C	1.2 Km	1.6 Km	1.2 Km			
D						

PROC BARO-VNAV NA BLW -5°C ó ABV 45°C

Veloc. Terrestre Kts	80	100	120	140	160
Angulo DES 3° FPM	425'	531'	637'	743'	849'
MAPt en RWY 17R					

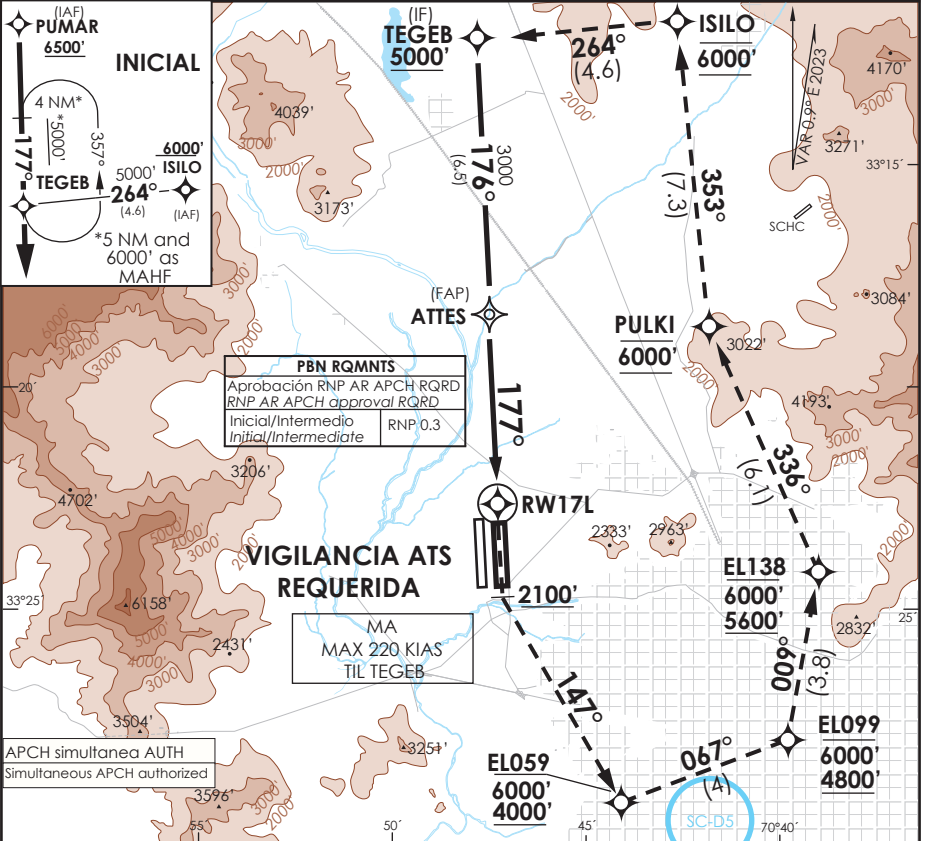
**SANTIAGO - CHILE**

**RNP X RWY 17L (AR)**

ATIS 132.1	SANTIAGO RADAR Santiago Radar 119.7/129.7	TORRE SANTIAGO Santiago Tower 118.1/118.35	CONTROL TERRESTRE GNDCC W 122.5/122.6	Ground Control GNDCC E 122.2/122.6
---------------	--	---	--	---------------------------------------

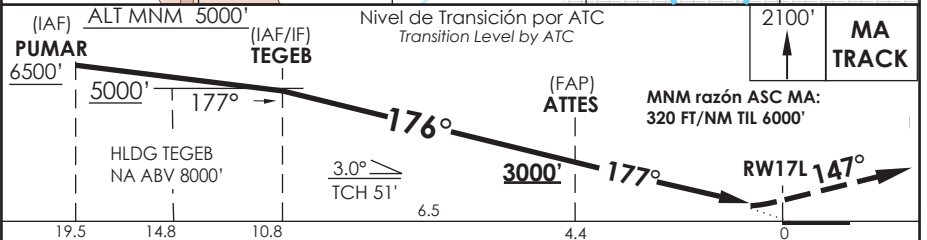
<b>RNP</b>	FINAL APCH CRS <b>177°</b>	MNM ALT ATTES <b>3000'</b>	DA/H ver mínimos DA/H refer to minimums	AD Elev. 1555' THR 17L Elev. 1550'	19000 FT
------------	-------------------------------	-------------------------------	--	---------------------------------------	----------

APCH FRUSTRADA: ASC 2100' viraje izquierda para continuar via RNAV MA TR to TEGEB 6000', luego según AUTH ATC.  
 Missed Apch: Climb to 2100' left turn to continue via RNAV MA TR to TEGEB 6000', then according ATC clearance.



PBN RQMNTS	
Aprobación RNP AR APCH RQRD	
RNP AR APCH approval RQRD	
Inicial/Intermedio	RNP 0.3
Initial/Intermediate	

**VIGILANCIA ATS REQUERIDA**  
 MA  
 MAX 220 KIAS  
 TIL TEGEB



CAT	DIRECTO RWY 17L Straight in RWY 17L				RNP AR RWY 17L SCEL: PROC NA BLW -5°C ó ABV 40°C.
	RNP 0.15 DA 1830' (280')	RNP 0.3 DA 1880' (330')			
A	ALSF-2	WO ALSF-2	ALSF-2	WO ALSF-2	MNM ALTN RNP 0.3: VER PAG GEN 2.19 See pag 2.19
B	0.8 Km	1.6 Km	0.8 Km	1.6 Km	
C					
D					

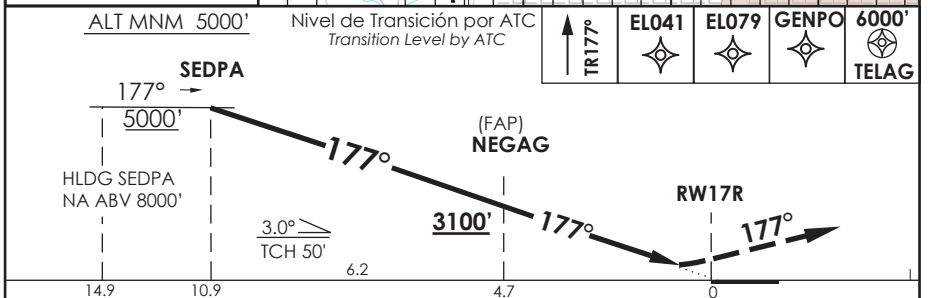
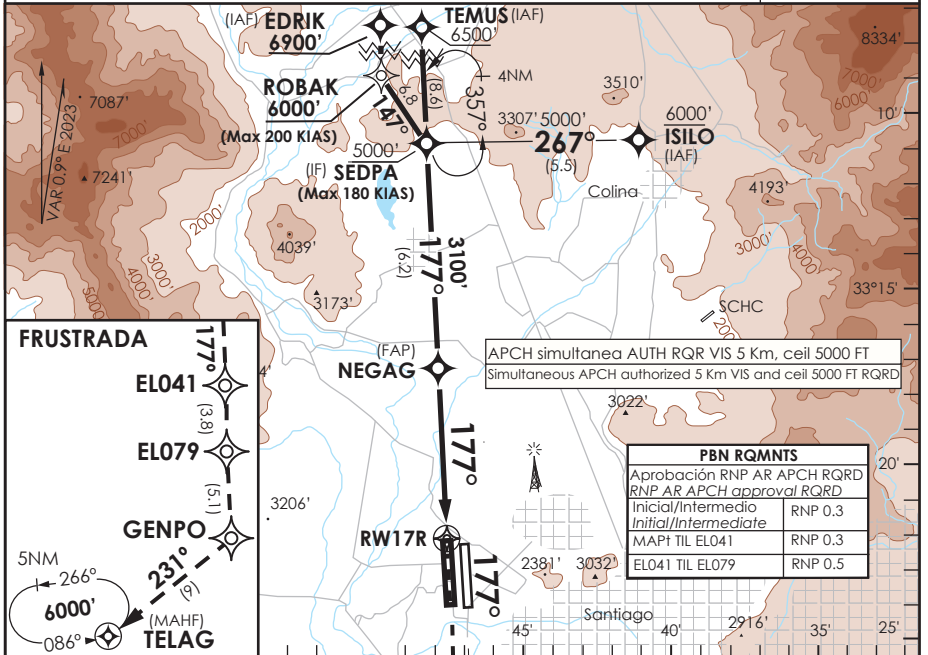
Veloc. Terrestre Kts	80	100	120	140	160	RQR AUTORIZACIÓN ESPECIAL PARA ACFT Y TRIPULACIÓN SPECIAL ACFT AND AIRCREW AUTHORIZATION RQRD
Angulo DES 3° FPM	425'	531'	637'	743'	849'	
MAPt en DA						

DASA / SECCION AIS-MAP

**SANTIAGO - CHILE**

**RNP X RWY 17R (AR)**

ATIS 132.1	SANTIAGO RADAR Santiago Radar 119.7/129.7	TORRE SANTIAGO Santiago Tower 118.1/118.35	CONTROL TERRESTRE Ground Control GNDC W 122.5/122.6 GNDC E 122.2/122.6
<b>RNP</b>	FINAL APCH CRS <b>177°</b>	MNM ALT NEGAG <b>3100'</b>	DA/H ver mínimos DA/H refer to minimums
			AD Elev. <b>1555'</b> THR 17R Elev. <b>1551'</b>
APCH FRUSTRADA: Ascenso en TR177° hacia EL041 - EL079 - GENPO - TELAG 6000', ingrese HLDG 086° izquierdo o según autorización ATC. Missed Apch: Climb on TR177° to EL041 - EL079 - GENPO - TELAG 6000', enter on HLDG 086° left or according to ATC clearance.			19000 FT
			MSA 25 NM RW17R



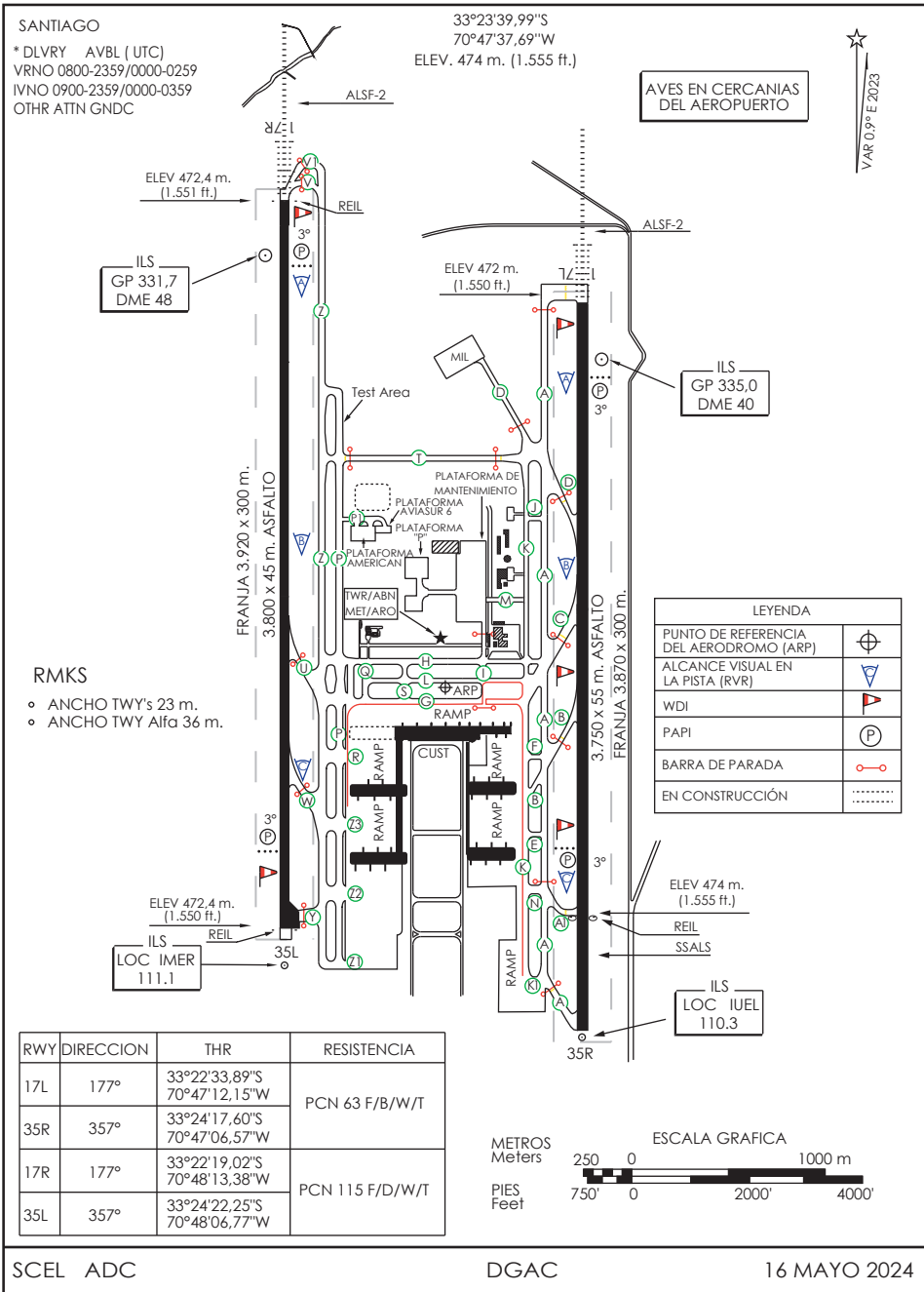
C A T E G O R I A	DIRECTO RWY 17R / Straight in RWY 17R				RNP AR RWY 17R SCEL: PROC NA BLW -5°C ó ABV 40°C.		
	RNP 0.15 DA 1820' (269')		RNP 0.3 DA 1870' (319')				
	ALSF-2	WO ALSF-2	ALSF-2	WO ALSF-2	MNM ALTN RNP 0.3: VER PAG GEN 2.19		
A					See pag 2.19		
B	0.8 Km	1.6 Km	0.8 Km	1.6 Km			
C							
D							
	Veloc. Terrestre Kts	80	100	120	140	160	RQR AUTORIZACIÓN ESPECIAL PARA ACFT Y CREW SPECIAL ACFT AND AIRCREW AUTHORIZATION RQRD
	Angulo DES 3° FPM	425'	531'	637'	743'	849'	
	MAPt en DA						



PLANO DE AERODROMO  
AERODROME CHART

ATIS DEP 132.7 ATIS ARR 132.1 DLVRY 136.7\*  
RDR 119.7 TWR 118.10  
GNDC W 122.5 / 122.6 GNDC E 122.2 / 122.6

SANTIAGO / CHILE  
AP. ARTURO MERINO BENITEZ



SCEL ADC

DGAC

16 MAYO 2024

CAMBIO: → TWY P1 / → RAMP/ QFU/ Barra parada en A / DLVRY (S07/2023)  
Change: → TWY P1 / → RAMP/ QFU/ Stop bar at A / DLVRY (S07/2023)

AMDT 96

### **USO DE LAS PISTAS**

- a) Conforme a la Circulación General de Tráfico y la dirección del viento que predomina normalmente en el TMA Santiago, las pistas en uso serán RWY 17L y 17R.
- b) Se aplicará preferentemente modalidad segregada para uso RWY: RWY 17L ARR y RWY 17R DEP, DLY 0600-2200 Hora Local. Se exceptúan ACFT con Status HOSP y en horario nocturno y ACFT con certificación de Etapa de Ruido II (STAGE 2). Otras solicitudes de las tripulaciones estarán sujetas a demoras ATC.

### **AUTORIZACIÓN PARA DESPEGUE INMEDIATO**

- Los chequeos de cabina deberán ser terminados antes del ingreso en RWY y una vez autorizados a rodar en posición, el piloto deberá estar listo para un despegue inmediato. El piloto que reciba la instrucción "Autorizado a despegar", deberá:
- a) Si está fuera de RWY, rodar inmediatamente y comenzar su carrera de despegue sin detener la aeronave.
- b) Si está alineada en la RWY, iniciar su despegue sin demora.
- c) Si no le es posible cumplir con dicha instrucción, la TWR le indicará: "Despegue de inmediato o abandone RWY", o "Despegue de inmediato o mantenga fuera de RWY".

### **UTILIZACIÓN DE CALLES DE SALIDA RÁPIDA**

De acuerdo a lo estipulado en el AIP-Chile Vol I AD 2.9-11 SCEL punto 1.5.1

### **CIRCUITOS DE TRÁNSITO**

Las ACFT con FPL VFR que despeguen del AP, deberán mantener ALT máxima posterior al despegue de 3.500FT (ALT superior de ATZ) hasta que abandonen la ATZ o hasta que reciban ALT superior por parte del ATC.

Cuando la TWR prevea que una aeronave no completará su APCH IFR o cuando las tripulaciones de vuelo soliciten realizar el procedimiento de APCH frustrada publicado, se procederá de la siguiente forma:

En IMC o VMC, la TWR instruirá a las ACFT para que realicen el procedimiento de APCH frustrada publicado.

### **ESTACIONAMIENTOS**

El ingreso a los estacionamientos con puentes de embarque, se efectuará autopulsados y a mínima potencia.



### **USAGE OF RUNWAYS**

- a.- In accordance with the General Traffic Circulation and the wind direction that normally prevails in the TMA Santiago, the runways in use will be RWY 17L and 17R.
- b.- The segregated modality will be applied preferably for RWY use:  
RWY 17L ARR and RWY 17R DEP, DLY 0600-2200 Local Time. ACFT with Status HOSP and at night, and ACFT with Noise Stage II certification (STAGE 2) are excepted. Other requests from crews will be subject to ATC delays.

### **AUTHORIZATION FOR IMMEDIATE TAKE-OFF**

Cabin checks must be completed before entering RWY and once authorized to line up, the pilot must be ready for an immediate takeoff.

The pilot who receives the instruction " Cleared for take-off" must:

- a) If out of RWY, line up immediately and start the takeoff run without stopping the aircraft.
- b) If aligned in the RWY, start the takeoff without delay.
- c) If not possible to comply with given instruction, the TWR will instruct: "Take off immediately or vacate RWY" or "Take-off immediately or hold short of RWY".

### **USE OF RAPID EXIT TWY**

In accordance with the stipulated of AIP-CHILE VOL I AD 2.9-11 SCEL point 1.5.1

### **TRAFFIC PATTERN**

ACFT with VFR FPL that departs from the AP shall maintain a maximum after-takeoff ALT of 3,500FT (ATZ upper ALT) until they leave the ATZ or until they are cleared to a higher ALT by the ATC.

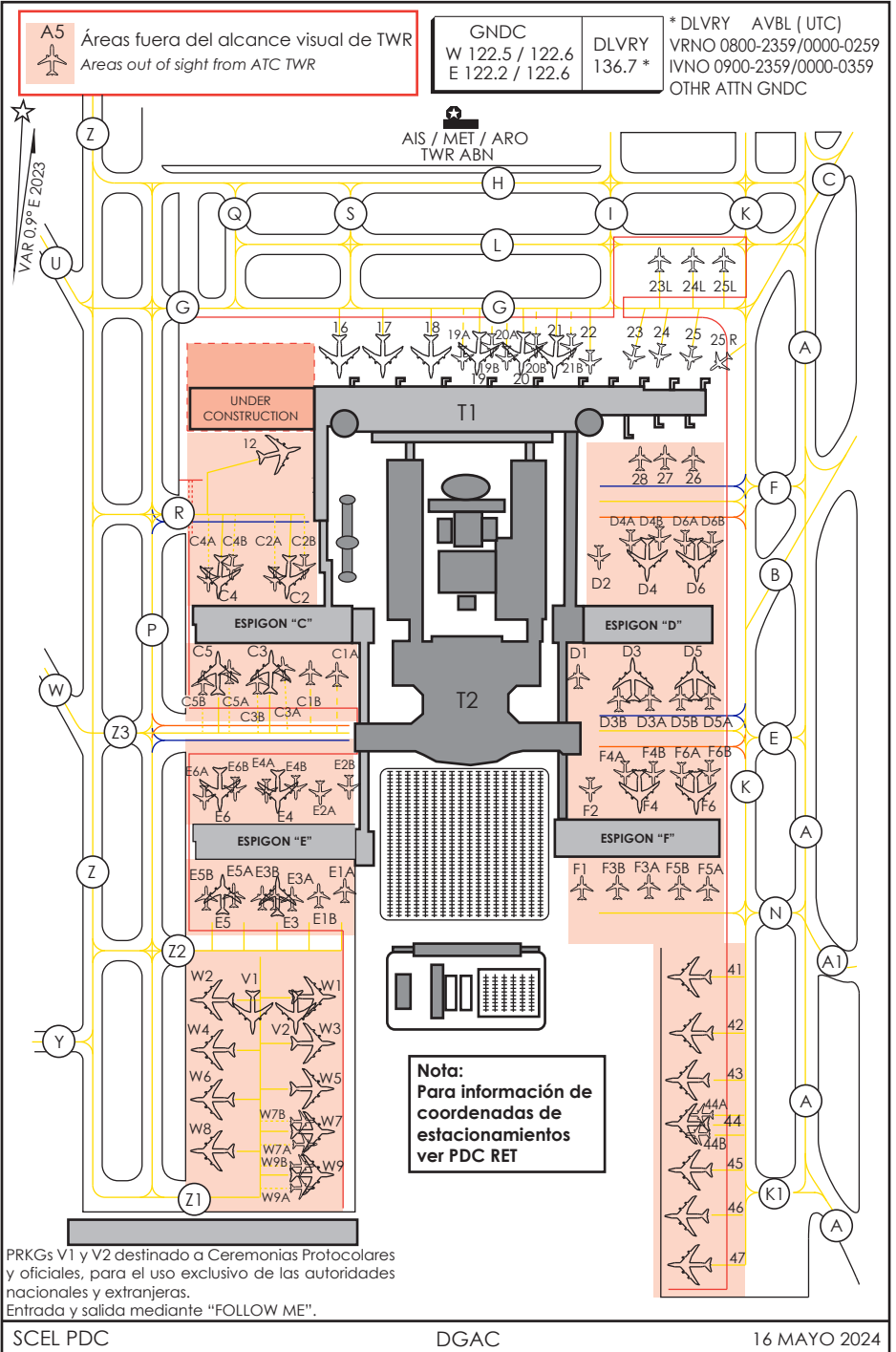
When the TWR expects that an aircraft will not complete its IFR APCH or when the flight crews request to perform the published missed APCH procedure, it will proceed as follows:

In IMC or VMC, the TWR will instruct the ACFT to execute the published missed APCH procedure.

### **GATES**

The entrance to the gates will be self-propelled and at minimum power.





SANTIAGO / AP ARTURO MERINO BENITEZ - SCEL

LISTA DE COORDENADAS

PUNTO DE RECORRIDO (WPT)	LATITUD	LONGITUD	PUNTO DE RECORRIDO (WPT)	LATITUD	LONGITUD	PUNTO DE RECORRIDO (WPT)	LATITUD	LONGITUD
RW17L	33°22'33,89" S	70°47'12,15" W	EL059	33°29'23,25" S	70°43'49,04" W	EL403	33°44'9,12" S	70°43'8,34" W
RW17R	33°22'19,02" S	70°48'13,38" W	EL069	33°15'20,1" S	70°48'40,08" W	EL449	32°50'6,98" S	70°31'6,12" W
RW35L	33°24'22,25" S	70°48'06,77" W	EL079	33°30'14,99" S	70°47'47,78" W	<b>EL483</b>	<b>32°35'18,33" S</b>	<b>70°56'30,81" W</b>
RW35R	33°24'17,60" S	70°47'06,57" W	EL099	33°27'53,16" S	70°39'19,08" W	EL500	33°48'42,84" S	70°15'34,32" W
ALBAL	34°11'0" S	69°49'0" W	<b>EL106</b>	<b>33°30'21,93" S</b>	<b>70°54'58,36" W</b>	EL570	32°26'35,28" S	70°43'11,48" W
ANGOD	34°0'52" S	70°55'28" W	EL130	33°11'47,01" S	70°53'19,07" W	EL680	32°36'28,97" S	70°40'40,06" W
ANKES	33°35'38,84" S	70°54'41,74" W	<b>EL134</b>	<b>33°28'24,05" S</b>	<b>70°57'9,3" W</b>	<b>EL681</b>	<b>32°15'22,84" S</b>	<b>70°57'14,94" W</b>
ARUKI	33°12'0,78" S	70°51'20,51" W	EL138	33°24'6,64" S	70°38'33,06" W	EL790	32°7'47,97" S	70°29'36,93" W
ASIMO	31°53'0" S	70°19'0" W	EL148	33°12'37,1" S	70°55'7,29" W	<b>EL991</b>	<b>33°26'44,9" S</b>	<b>70°52'8,54" W</b>
ATTES	33°18'10,85" S	70°47'26,23" W	<b>EL177</b>	<b>33°24'24,81" S</b>	<b>70°59'12,51" W</b>	<b>EL992</b>	<b>33°19'40,02" S</b>	<b>70°46'8,34" W</b>
DABIT	32°15'5,3" S	70°50'6,85" W	EL179	33°31'0" S	71°2'49,82" W	<b>EL993</b>	<b>33°26'48,7" S</b>	<b>70°52'46,15" W</b>
DESIT	33°32'11,21" S	70°46'37,7" W	EL184	33°15'57,41" S	70°55'24,9" W	<b>EL994</b>	<b>33°26'48,57" S</b>	<b>70°52'46,06" W</b>
DILOK	31°56'0" S	70°38'0" W	EL220	<b>33°0'29,41" S</b>	70°48'22,92" W	EL995	33°14'26,76" S	70°52'44,91" W
DONTI	32°57'0" S	71°11'24" W	EL222	33°0'15,69" S	70°49'26,1" W	EL996	33°14'26,76" S	70°52'44,91" W
<b>EDRIK</b>	<b>33°2'41,64" S</b>	<b>70°53'6,69" W</b>	<b>EL239</b>	<b>32°59'29,45" S</b>	<b>70°53'16,61" W</b>	EL997	33°15'37,05" S	70°53'25,57" W
EL001	33°14'26,76" S	70°52'44,91" W	EL243	33°20'52,37" S	70°51'27,27" W	<b>ENPAK</b>	<b>32°55'11,19" S</b>	<b>70°53'29,93" W</b>
EL015	33°25'47,68" S	70°47'1,73" W	EL250	33°49'36,31" S	70°45'33,57" W	EROLO	34°39'2" S	71°24'28" W
<b>EL022</b>	<b>33°26'33,32" S</b>	<b>70°46'59,28" W</b>	EL273	33°25'24,58" S	70°56'2,2" W	ESKUL	33°35'20,59" S	70°46'30,88" W
EL023	33°24'40,14" S	70°48'5,8" W	EL370	33°12'10,11" S	71°5'29,58" W	GELUS	33°54'54" S	71°12'11" W
<b>EL024</b>	<b>33°26'37,91" S</b>	<b>70°47'59,53" W</b>	EL382	33°3'55,47" S	70°53'10,35" W	GENPO	33°35'22,81" S	70°47'31,21" W
EL025	33°26'52,38" S	70°47'58,7" W	<b>EL383</b>	<b>32°45'19,23" S</b>	<b>70°56'8,5" W</b>	GUVOL	32°22'30" S	70°13'30" W
EL035	33°27'52,43" S	70°47'55,47" W	EL400	33°49'5,11" S	70°27'33,95" W	ILKOS	33°15'33,52" S	70°47'34,7" W
EL041	33°26'24,11" S	70°48'0,21" W	EL401	33°55'51,84" S	70°29'10,81" W	ISILO	33°11'18,25" S	70°42'18,95" W

SANTIAGO / AP ARTURO MERINO BENITEZ - SCEL

LISTA DE COORDENADAS

PUNTO DE RECORRIDO (WPT)	LATITUD	LONGITUD
ISOVA	33°16'58,94" S	70°48'30,55" W
KADAK	33°58'11" S	71°4'28" W
KIDAS	33°11'52,31" S	70°48'46,84" W
<b>KUDKA</b>	<b>33°16'20,51" S</b>	<b>70°48'32,61" W</b>
LINER	33°55'32" S	70°45'8" W
LOBOX	33°51'54,83" S	70°56'24,83" W
LOLAT	33°32'25,12" S	70°58'30,52" W
LOSAN	32°51'8,04" S	70°20'13,99" W
MAPOC	33°33'59" S	70°52'47" W
MESAL	33°11'33,31" S	70°47'47,55" W
MORPA	32°35'7,18" S	70°49'23,58" W
NEBEG	33°48'0" S	69°54'0" W
NEGAG	33°17'36,36" S	70°48'28,55" W
NEGTA	33°13'33,41" S	70°47'41,13" W
OLMUE	32°52'8" S	71°1'11" W
PARKE	33°27'16" S	70°40'13" W
PORMA	33°32'22,39" S	70°44'40,98" W
PULKI	33°18'32,02" S	70°41'26,43" W
PUMAR	33°3'9,76" S	70°48'14,36" W
RIBLA	32°54'24" S	70°32'23" W
<b>ROBAK</b>	<b>33°5'41,64" S</b>	<b>70°53'6,69" W</b>
SABLA	33°18'50" S	71°23'59" W
SAFEL	32°49'4,98" S	70°41'58,01" W

PUNTO DE RECORRIDO (WPT)	LATITUD	LONGITUD
SEDPA	33°11'27,26" S	70°48'48,2" W
SEKSU	33°28'20,96" S	70°59'9,5" W
SIMOK	31°45'6" S	70°51'11" W
TABON	32°55'6" S	70°50'14" W
<b>SUKSA</b>	<b>31°45'26,3" S</b>	<b>70°58'20,65" W</b>
TEGEB	33°11'43,64" S	70°47'47,28" W
TELAG	33°41'0" S	70°56'0" W
TEMUS	33°2'51,84" S	70°49'17,78" W
TEPIL	33°30'20,76" S	70°47'47,49" W
TEPOK	33°12'41,78" S	70°57'41,6" W
TINGO	32°54'29,4" S	70°41'52,1" W
UGOLA	32°55'9" S	70°48'40" W
UKEMU	33°29'18,46" S	70°46'50,39" W
UMKAL	32°53'0" S	70°0'0" W
VAGOS	33°31'53" S	70°47'42" W
WISEK	33°43'42" S	70°45'54" W
VOVPO	33°26'15,64" S	70°47'6,19" W
VUDOG	32°45'8,1" S	70°49'1,83" W
VULBI	32°18'3,05" S	70°37'0,54" W

## SANTIAGO / AP ARTURO MERINO BENITEZ - SCEL STAR 11

### PROCEDIMIENTOS DE LLEGADA RNAV / RNAV ARRIVAL PROCEDURES

(Esta información complementa a las cartillas publicadas en la AIP Chile VOL II / This information complements the charts published in the AIP Chile VOL II)

#### STAR 11 RWY 17R SUKSA 1A

NR SERIE	PATH TERM	PUNTO DE RECORRIDO (WPT)	FO	COURSE/TRACK °M/T	DIST (NM)	TURN	ALTITUD	REST VELOCIDAD	NAV
10	IF	SUKSA	-	-	-	-	FL160+	-	RNAV 1 ó RNP 1
20	TF	EL681	-	177° (178,22)	29,89	-	FL160+	@280 KIAS	
30	TF	EL483	-	177° (178,21)	19,89	-	FL120+	-	
40	TF	EL383	-	177° (178,20)	10	-	10000 FT+	@230 KIAS	
50	TF	ENPAK	-	166° (167,27)	10,1	-	8300 FT+	-	
60	TF	EL239	-	177° (177,51)	4,3	-	7600 FT+	-	
70	TF	EDRIK	-	177° (177,51)	3,2	-	6900 FT+	-	

## SANTIAGO / AP ARTURO MERINO BENITEZ - SCEL SID 5

PROCEDIMIENTOS DE SALIDA RNAV / RNAV DEPARTURE PROCEDURES									
(Esta información complementa a las cartillas publicadas en la AIP Chile VOL II / This information complements the charts published in the AIP Chile VOL II)									
SID 5 RWY 17R/17L GELUS 5B									
NR SERIE	PATH TERM	PUNTO DE RECORRIDO (WPT)	FO	COURSE/TRACK °M/T	DIST (NM)	TURN	ALTITUD	REST VELOCIDAD	NAV
10	CA	-	-	177° (177,42)	-	-	4000 FT+	-	RNAV 1 ó RNP 1
20	DF	LOLAT	-	-	-	RT	6500FT+/-9000FT	-	
30	TF	GELUS	-	206° (206,88)	25,17	-	FL100+	-	
SID 5 RWY 35R/35L GELUS 3C									
NR SERIE	PATH TERM	PUNTO DE RECORRIDO (WPT)	FO	COURSE/TRACK °M/T	DIST (NM)	TURN	ALTITUD	REST VELOCIDAD	NAV
10	CA	-	-	357° (357,44)	-	-	5000 FT+	-	RNAV 1 ó RNP 1
20	DF	PARKE	-	-	-	RT	FL110+	-	
30	TF	GENPO	-	216° (216,98)	10,14	RT	FL130+	-	
40	TF	GELUS	-	226° (226,43)	28,33	-	FL150+	-	

**SANTIAGO / AP ARTURO MERINO BENITEZ - SCEL SID 6**

**PROCEDIMIENTOS DE SALIDA RNAV / RNAV DEPARTURE PROCEDURES**

(Esta información complementa a las cartillas publicadas en la AIP Chile VOL II / This information complements the charts published in the AIP Chile VOL II)

**SID 6 RWY 17L/17R DILOK 7B**

NR SERIE	PATH TERM	PUNTO DE RECORRIDO (WPT)	FO	COURSE/TRACK °M/T	DIST (NM)	TURN	ALTITUD	REST VELOCIDAD	NAV
10	CA	-	-	177° (177,42)	-	-	4000 FT+	-	RNAV 1 ó RNP 1
20	DF	SEKSU	-	-	-	RT	7500FT+/-9000FT	-	
30	TF	TEPOK	-	004° (004,50)	15,67	RT	FL115+	-	
40	TF	TEMUS	-	035° (035,74)	12,08	RT	FL150+	-	
50	TF	TINGO	-	036° (036,82)	10,44	-	FL180+	-	
60	TF	EL680	-	002° (003,23)	18	LT	FL210+	-	
70	TF	DILOK	-	002° (003,22)	40,46	-	FL210+	-	

**SID 6 RWY 35L DILOK 5A**

NR SERIE	PATH TERM	PUNTO DE RECORRIDO (WPT)	FO	COURSE/TRACK °M/T	DIST (NM)	TURN	ALTITUD	REST VELOCIDAD	NAV
10	CF	ISOVA	-	357° (357,44)	5,3	-	3600 FT+	-	RNAV 1 ó RNP 1
20	TF	TINGO	-	013° (013,99)	23,13	RT	FL120+/-FL170	-	
30	TF	EL680	-	002° (003,23)	18	-	FL180+	-	
40	TF	DILOK	-	002° (003,22)	40,46	-	FL210+	-	

**SID 6 RWY 35R DILOK 5A**

NR SERIE	PATH TERM	PUNTO DE RECORRIDO (WPT)	FO	COURSE/TRACK °M/T	DIST (NM)	TURN	ALTITUD	REST VELOCIDAD	NAV
10	CF	ATTES	-	357° (357,44)	4,38	-	3200 FT+	-	RNAV 1 ó RNP 1
20	TF	TINGO	-	010° (011,22)	24,1	RT	FL120+/-FL170	-	
30	TF	EL680	-	002° (003,23)	18	-	FL180+	-	
40	TF	DILOK	-	002° (003,22)	40,46	-	FL210+	-	



## SANTIAGO / AP ARTURO MERINO BENITEZ - SCEL SID 7

### PROCEDIMIENTOS DE SALIDA RNAV / RNAV DEPARTURE PROCEDURES

(Esta información complementa a las cartillas publicadas en la AIP Chile VOL II / This information complements the charts published in the AIP Chile VOL II)

#### SID 7 RWY17R/17L GUVOL 6B

NR SERIE	PATH TERM	PUNTO DE RECORRIDO (WPT)	FO	COURSE/TRACK °M/T	DIST (NM)	TURN	ALTITUD	REST VELOCIDAD	NAV
10	CA	-	-	177° (177,42)	-	-	4000 FT+	-	RNAV 1 ó RNP 1
20	DF	SEKSU	-	-	-	RT	7500FT+/-9000FT	-	
30	TF	TEPOK	-	004° (004,50)	15,67	RT	FL115+	-	
40	TF	TEMUS	-	035° (035,74)	12,08	RT	FL150+	-	
50	TF	TINGO	-	036° (036,82)	10,44	-	FL180+	-	
60	TF	EL680	-	002° (003,23)	18	LT	FL210+	-	
70	TF	GUVOL	-	058° (058,85)	26,88	RT	FL250+	-	

#### SID 7 RWY35L GUVOL 4A

NR SERIE	PATH TERM	PUNTO DE RECORRIDO (WPT)	FO	COURSE/TRACK °M/T	DIST (NM)	TURN	ALTITUD	REST VELOCIDAD	NAV
10	CF	ISOVA	-	357° (357,44)	5,3	-	3600 FT+	-	RNAV 1 ó RNP 1
20	TF	TINGO	-	013° (013,99)	23,13	RT	FL120+/-FL170	-	
30	TF	EL680	-	002° (003,23)	18	-	FL180+	-	
40	TF	GUVOL	-	058° (058,85)	26,88	RT	FL250+	-	

#### SID 7 RWY35R GUVOL 4A

NR SERIE	PATH TERM	PUNTO DE RECORRIDO (WPT)	FO	COURSE/TRACK °M/T	DIST (NM)	TURN	ALTITUD	REST VELOCIDAD	NAV
10	CF	ATTES	-	357° (357,44)	4,38	-	3200 FT+	-	RNAV 1 ó RNP 1
20	TF	TINGO	-	010° (011,22)	24,1	RT	FL120+/-FL170	-	
30	TF	EL680	-	002° (003,23)	18	-	FL180+	-	
40	TF	GUVOL	-	058° (058,85)	26,88	RT	FL250+	-	

## SANTIAGO / AP ARTURO MERINO BENITEZ - SCEL SID 8

### PROCEDIMIENTOS DE SALIDA RNAV / RNAV DEPARTURE PROCEDURES

(Esta información complementa a las cartillas publicadas en la AIP Chile VOL II / This information complements the charts published in the AIP Chile VOL II)

#### SID 8 RWY 17R/17L DONTI 5B

NR SERIE	PATH TERM	PUNTO DE RECORRIDO (WPT)	FO	COURSE/TRACK °M/T	DIST (NM)	TURN	ALTITUD	REST VELOCIDAD	NAV
10	CA	-	-	177° (177,42)	-	-	4000 FT+	-	RNAV 1 ó RNP 1
20	DF	SEKSU	-	-	-	RT	7500FT+/-9000FT	-	
30	TF	EL370	-	341° (341,78)	17	-	FL110+	-	
40	TF	DONTI	-	341° (341,84)	15,92	-	FL130+	-	

**SANTIAGO / AP ARTURO MERINO BENITEZ - SCEL SID 9**

**PROCEDIMIENTOS DE SALIDA RNAV / RNAV DEPARTURE PROCEDURES**

(Esta información complementa a las cartillas publicadas en la AIP Chile VOL II / This information complements the charts published in the AIP Chile VOL II)

**SID 9 RWY 17L NEBEG 7C**

NR SERIE	PATH TERM	PUNTO DE RECORRIDO (WPT)	FO	COURSE/TRACK °M/T	DIST (NM)	TURN	ALTITUD	REST VELOCIDAD	NAV
10	CF	DESIT	-	<b>176° (177,07)</b>	7,59	-	4000FT+/-9000FT	-	RNAV 1 ó RNP 1
20	TF	EL250	-	176° (177,07)	17,41	-	10000 FT+	-	
30	TF	EL400	-	087° (088,10)	15	LT	FL135+	-	
40	TF	EL500	-	087° (087,93)	10	-	FL170+	-	
50	TF	NEBEG	-	086° (087,83)	17,99	-	FL230+	-	

**SID 9 RWY 17R NEBEG 7C**

NR SERIE	PATH TERM	PUNTO DE RECORRIDO (WPT)	FO	COURSE/TRACK °M/T	DIST (NM)	TURN	ALTITUD	REST VELOCIDAD	NAV
10	CF	VAGOS	-	<b>176° (177,36)</b>	7,51	-	4000FT+/-9000FT	-	RNAV 1 ó RNP 1
20	TF	EL250	-	173° (174,24)	17,78	-	10000 FT+	-	
30	TF	EL400	-	087° (088,10)	15	LT	FL135+	-	
40	TF	EL500	-	087° (087,93)	10	-	FL170+	-	
50	TF	NEBEG	-	086° (087,83)	17,99	-	FL230+	-	

**SID 9 RWY 35R/35L NEBEG 5D**

NR SERIE	PATH TERM	PUNTO DE RECORRIDO (WPT)	FO	COURSE/TRACK °M/T	DIST (NM)	TURN	ALTITUD	REST VELOCIDAD	NAV
10	CA	-	-	357° (357,44)	-	-	5000 FT+	-	RNAV 1 ó RNP 1
20	DF	PARKE	-	-	-	RT	8000 FT+	-	
30	TF	EL400	-	153° (154,19)	24,2	LT	FL170+	-	
40	TF	EL500	-	087° (087,93)	10	LT	FL190+	-	
50	TF	NEBEG	-	086° (087,83)	17,99	-	FL230+	-	

## SANTIAGO / AP ARTURO MERINO BENITEZ - SCEL SID 10

### PROCEDIMIENTOS DE SALIDA RNAV / RNAV DEPARTURE PROCEDURES

(Esta información complementa a las cartillas publicadas en la AIP Chile VOL II / This information complements the charts published in the AIP Chile VOL II)

#### SID 10 RWY 17L ALBAL 7C

NR SERIE	PATH TERM	PUNTO DE RECORRIDO (WPT)	FO	COURSE/TRACK °M/T	DIST (NM)	TURN	ALTITUD	REST VELOCIDAD	NAV
10	CF	DESIT	-	176° (177,07)	7,59	-	4000FT+/-9000FT	-	RNAV 1 ó RNP 1
20	TF	EL250	-	176° (177,07)	17,41	-	10000 FT+	-	
30	TF	EL401	-	114° (114,69)	15	LT	FL140+	-	
40	TF	ALBAL	-	114° (114,54)	36,64	-	FL210+	-	

#### SID 10 RWY 17R ALBAL 7C

NR SERIE	PATH TERM	PUNTO DE RECORRIDO (WPT)	FO	COURSE/TRACK °M/T	DIST (NM)	TURN	ALTITUD	REST VELOCIDAD	NAV
10	CF	VAGOS	-	176° (177,36)	7,51	-	4000FT+/-9000FT	-	RNAV 1 ó RNP 1
20	TF	EL250	-	173° (174,24)	17,78	-	10000 FT+	-	
30	TF	EL401	-	114° (114,69)	15	LT	FL140+	-	
40	TF	ALBAL	-	114° (114,54)	36,64	-	FL210+	-	

#### SID 10 RWY 35R/35L ALBAL 5D

NR SERIE	PATH TERM	PUNTO DE RECORRIDO (WPT)	FO	COURSE/TRACK °M/T	DIST (NM)	TURN	ALTITUD	REST VELOCIDAD	NAV
10	CA	-	-	357° (357,44)	-	-	5000 FT+	-	RNAV 1 ó RNP 1
20	DF	PARKE	-	-	-	RT	8000 FT+	-	
30	TF	EL401	-	161° (162,17)	29,99	-	FL140+	-	
40	TF	ALBAL	-	114° (114,54)	36,64	LT	FL210+	-	

## SANTIAGO / AP ARTURO MERINO BENITEZ - SCEL SID 11

PROCEDIMIENTOS DE SALIDA RNAV / RNAV DEPARTURE PROCEDURES									
(Esta información complementa a las cartillas publicadas en la AIP Chile VOL II / This information complements the charts published in the AIP Chile VOL II)									
<b>SID 11 RWY 17L LINER 6C</b>									
NR SERIE	PATH TERM	PUNTO DE RECORRIDO (WPT)	FO	COURSE/TRACK °M/T	DIST (NM)	TURN	ALTITUD	REST VELOCIDAD	NAV
10	CF	DESIT	-	176° (177,07)	7,51	-	4000FT+/-9000FT	-	RNAV 1 ó RNP 1
20	TF	LINER	-	176° (176,94)	23,34	-	FL110+	-	
<b>SID 11 RWY 17R LINER 6C</b>									
NR SERIE	PATH TERM	PUNTO DE RECORRIDO (WPT)	FO	COURSE/TRACK °M/T	DIST (NM)	TURN	ALTITUD	REST VELOCIDAD	NAV
10	CF	VAGOS	-	176° (177,36)	7,59	-	4000FT+/-9000FT	-	RNAV 1 ó RNP 1
20	TF	LINER	-	174° (174,83)	23,7	-	FL110+	-	
<b>SID 11 RWY 35R/35L LINER 5D</b>									
NR SERIE	PATH TERM	PUNTO DE RECORRIDO (WPT)	FO	COURSE/TRACK °M/T	DIST (NM)	TURN	ALTITUD	REST VELOCIDAD	NAV
10	CA	-	-	357° (357,44)	-	-	5000 FT+	-	RNAV 1 ó RNP 1
20	DF	PARKE	-	-	-	RT	FL110+	-	
30	TF	EL403	-	187° (188,23)	17,03	RT	FL130+	-	
40	TF	LINER	-	187° (188,31)	11,48	-	FL150+	-	

## SANTIAGO / AP ARTURO MERINO BENITEZ - SCEL SID 12

### PROCEDIMIENTOS DE SALIDA RNAV / RNAV DEPARTURE PROCEDURES

(Esta información complementa a las cartillas publicadas en la AIP Chile VOL II / This information complements the charts published in the AIP Chile VOL II)

#### SID 12 RWY 17R ANGOD 6C

NR SERIE	PATH TERM	PUNTO DE RECORRIDO (WPT)	FO	COURSE/TRACK °M/T	DIST (NM)	TURN	ALTITUD	REST VELOCIDAD	NAV
10	CF	VAGOS	-	176° (177,36)	7,51	-	4000FT+/-9000FT	-	RNAV 1 ó RNP 1
20	TF	GENPO	-	177° (177,54)	3,49	-	5000FT+/-9000FT	-	
30	TF	ANGOD	-	194° (194,55)	26,29	RT	10000 FT+	-	

#### SID 12 RWY 17L ANGOD 6C

NR SERIE	PATH TERM	PUNTO DE RECORRIDO (WPT)	FO	COURSE/TRACK °M/T	DIST (NM)	TURN	ALTITUD	REST VELOCIDAD	NAV
10	CF	DESIT	-	176° (177,07)	7,59	-	4000FT+/-9000FT	-	RNAV 1 ó RNP 1
20	TF	GENPO	-	192° (193,15)	3,27	RT	5000FT+/-9000FT	-	
30	TF	ANGOD	-	194° (194,55)	26,29	-	10000 FT+	-	

## SANTIAGO / AP ARTURO MERINO BENITEZ - SCEL SID 13

### PROCEDIMIENTOS DE SALIDA RNAV / RNAV DEPARTURE PROCEDURES

(Esta información complementa a las cartillas publicadas en la AIP Chile VOL II / This information complements the charts published in the AIP Chile VOL II)

#### SID 13 RWY 17R DONTI 1J

NR SERIE	PATH TERM	PUNTO DE RECORRIDO (WPT)	ARC CENTER	FO	COURSE/TRACK °M/T	DIST (NM)	TURN	ALTITUD	REST VELOCIDAD	NAV
10	CF	EL024	-	-	177° (177,44)	2,26	-	2300 FT+	-	1 / 0,3
20	RF	EL106	EL994	-	-	8,38	RT	5500 FT+/-9000 FT	-	1 / 0,3
30	RF	EL134	EL993	-	-	2,73	RT	6000 FT+	-	1 / 0,3
40	TF	EL177	-	-	336° (336,64)	4,34	-	7000 FT+	-	1 / 0,3
50	TF	EL370	-	-	336° (336,66)	13,31	-	9000 FT+	-	1
60	TF	DONTI	-	-	341° (341,84)	15,92	-	FL 130+	-	1

#### SID 13 RWY 17L DONTI 1J

NR SERIE	PATH TERM	PUNTO DE RECORRIDO (WPT)	ARC CENTER	FO	COURSE/TRACK °M/T	DIST (NM)	TURN	ALTITUD	REST VELOCIDAD	NAV
10	CF	EL022	-	-	177° (177,42)	2,26	-	2300 FT+	-	1 / 0,3
20	RF	EL106	EL991	-	-	9,48	RT	5500 FT+/-9000 FT	-	1 / 0,3
30	RF	EL134	EL993	-	-	2,73	RT	6000 FT+	-	1 / 0,3
40	TF	EL177	-	-	336° (336,64)	4,34	-	7000 FT+	-	1 / 0,3
50	TF	EL370	-	-	336° (336,66)	13,31	-	9000 FT+	-	1
60	TF	DONTI	-	-	341° (341,84)	15,92	-	FL 130+	-	1

**SANTIAGO / AP ARTURO MERINO BENITEZ - SCEL SID 13**

SID 13 RWY 17R DILOK 1J										
NR SERIE	PATH TERM	PUNTO DE RECORRIDO (WPT)	ARC CENTER	FO	COURSE/TRACK °M/T	DIST (NM)	TURN	ALTITUD	REST VELOCIDAD	NAV
10	CF	EL024	-	-	177° (177,44)	2,26	-	2300 FT+	-	1 / 0,3
20	RF	EL106	EL994	-	-	8,38	RT	5500 FT+/-9000 FT	-	1 / 0,3
30	RF	EL134	EL993	-	-	2,73	RT	6000 FT+	-	1 / 0,3
40	TF	EL177	-	-	336° (336,64)	4,34	-	7000 FT+	-	1 / 0,3
50	RF	TEPOK	EL992	-	-	12,3	RT	10000 FT+	-	1 / 0,3
60	TF	TEMUS	-	-	035° (035,74)	12,08	-	FL140+	-	1
70	TF	TINGO	-	-	036° (036,82)	10,43	-	FL180+	-	1
80	TF	EL680	-	-	002° (003,23)	18	LT	FL210+	-	1
90	TF	DILOK	-	-	002° (003,22)	40,46	-	FL210+	-	1
SID 13 RWY 17L DILOK 1J										
NR SERIE	PATH TERM	PUNTO DE RECORRIDO (WPT)	ARC CENTER	FO	COURSE/TRACK °M/T	DIST (NM)	TURN	ALTITUD	REST VELOCIDAD	NAV
10	CF	EL022	-	-	177° (177,42)	2,26	-	2300 FT+	-	1 / 0,3
20	RF	EL106	EL991	-	-	9,48	RT	5500 FT+/-9000 FT	-	1 / 0,3
30	RF	EL134	EL993	-	-	2,73	RT	6000 FT+	-	1 / 0,3
40	TF	EL177	-	-	336° (336,64)	4,34	-	7000 FT+	-	1 / 0,3
50	RF	TEPOK	EL992	-	-	12,3	RT	10000 FT+	-	1 / 0,3
60	TF	TEMUS	-	-	035° (035,74)	12,08	-	FL140+	-	1
70	TF	TINGO	-	-	036° (036,82)	10,43	-	FL180+	-	1
80	TF	EL680	-	-	002° (003,23)	18	LT	FL210+	-	1
90	TF	DILOK	-	-	002° (003,22)	40,46	-	FL210+	-	1



**SANTIAGO / AP ARTURO MERINO BENITEZ - SCCL SID 13**

SID 13 RWY 17R GUVOL 1J										
NR SERIE	PATH TERM	PUNTO DE RECORRIDO (WPT)	ARC CENTER	FO	COURSE/TRACK °M/T	DIST (NM)	TURN	ALTITUD	REST VELOCIDAD	NAV
10	CF	EL024	-	-	177° (177,44)	2,26	-	2300 FT+	-	1 / 0,3
20	RF	EL106	EL994	-	-	8,38	RT	5500 FT+/-9000 FT	-	1 / 0,3
30	RF	EL134	EL993	-	-	2,73	RT	6000 FT+	-	1 / 0,3
40	TF	EL177	-	-	336° (336,64)	4,34	-	7000 FT+	-	1 / 0,3
50	RF	TEPOK	EL992	-	-	12,3	RT	10000 FT+	-	1 / 0,3
60	TF	TEMUS	-	-	035° (035,74)	12,08	-	FL140+	-	1
70	TF	TINGO	-	-	036° (036,82)	10,43	-	FL180+	-	1
80	TF	EL680	-	-	002° (003,23)	18	LT	FL210+	-	1
90	TF	GUVOL	-	-	058° (058,85)	26,88	RT	FL250+	-	1
SID 13 RWY 17L GUVOL 1J										
NR SERIE	PATH TERM	PUNTO DE RECORRIDO (WPT)	ARC CENTER	FO	COURSE/TRACK °M/T	DIST (NM)	TURN	ALTITUD	REST VELOCIDAD	NAV
10	CF	EL022	-	-	177° (177,42)	2,26	-	2300 FT+	-	1 / 0,3
20	RF	EL106	EL991	-	-	9,48	RT	5500 FT+/-9000 FT	-	1 / 0,3
30	RF	EL134	EL993	-	-	2,73	RT	6000 FT+	-	1 / 0,3
40	TF	EL177	-	-	336° (336,64)	4,34	-	7000 FT+	-	1 / 0,3
50	RF	TEPOK	EL992	-	-	12,3	RT	10000 FT+	-	1 / 0,3
60	TF	TEMUS	-	-	035° (035,74)	12,08	-	FL140+	-	1
70	TF	TINGO	-	-	036° (036,82)	10,43	-	FL180+	-	1
80	TF	EL680	-	-	002° (003,23)	18	LT	FL210+	-	1
90	TF	GUVOL	-	-	058° (058,85)	26,88	RT	FL250+	-	1

## SANTIAGO / AP ARTURO MERINO BENITEZ - SCEL IAC 4

### PROCEDIMIENTOS DE APROXIMACIÓN RNP / RNP APPROACH PROCEDURES

(Esta información complementa a las cartillas publicadas en la AIP Chile VOL II / This information complements the charts published in the AIP Chile VOL II)

#### IAC 4 ILS T o LOC T RWY 17L

NR SERIE	TRANS ID	PATH TERM	PUNTO DE RECORRIDO (WPT)	FO	COURSE/TRACK °M/T	DIST (NM)	TURN	ALTITUD	REST VEL	VPA	TCH	NAV
10		IF	(IAF/IF) TEGEB	-	-	-	-	5000 FT+	-180 KIAS	-	-	1
15		CF	D8 IUEL	-	177° (177,41)	3	-	4000 FT+	-	-	-	ILS
20		CF	D4,5 IUEL	-	177° (177,41)	3,5	-	3000 FT+	-	-	-	ILS
30		CF	(MAPt) RW17L	Y	177° (177,42)	2,38	-	1601 FT+	-	3,0°	51 FT	ILS
40		CA	-	-	177° (177,45)	-	-	2100 FT+	-220 KIAS	-	-	1
50		CF	(MATF) EL059	-	147° (147,80)	-	LT	4000 FT+/ -6000 FT	-220 KIAS	-	-	1
60		TF	(MATF) EL099	-	067° (068,31)	4,05	LT	4800 FT+/ -6000 FT	-220 KIAS	-	-	1
70		TF	(MATF) EL138	-	009° (009,67)	3,82	LT	5600 FT+/ -6000 FT	-220 KIAS	-	-	1
80		TF	(MATF) PULKI	-	336° (336,49)	6,07	LT	<b>6000 FT</b>	-220 KIAS	-	-	1
90		TF	(MATF) ISILO	-	353° (354,19)	7,25	RT	<b>6000 FT</b>	-220 KIAS	-	-	1
100		TF	(MAHF) TEGEB	Y	264° (264,72)	4,61	LT	<b>6000 FT</b>	-220 KIAS	-	-	1
110		HM	(MAHF) TEGEB	-	177° (177,41)	5	LT	<b>6000 FT</b>	-	-	-	1
10	PUMAR	IF	(IAF) PUMAR	-	-	-	-	6500 FT+	-	-	-	1
20	PUMAR	TF	(IAF/IF) TEGEB	-	177° (177,46)	8,56	-	5000 FT+	-180 KIAS	-	-	1

## SANTIAGO / AP ARTURO MERINO BENITEZ - SCEL IAC 11

PROCEDIMIENTOS DE APROXIMACIÓN RNP / RNP APPROACH PROCEDURES												
(Esta información complementa a las cartillas publicadas en la AIP Chile VOL II / This information complements the charts published in the AIP Chile VOL II)												
IAC 11 RNP Y RWY 17L												
NR SERIE	TRANS ID	PATH TERM	PUNTO DE RECORRIDO (WPT)	FO	COURSE/TRACK °M/T	DIST (NM)	TURN	ALTITUD	REST VEL	VPA	TCH	NAV
10		IF	(IAF/IF) TEGEB	-	-	-	-	5000 FT+	<b>180 KIAS</b>	-	-	1
15		TF	(SDF) NEGTA	-	176° (177,30)	1,83	-	4400 FT+	-	-	-	1
16		TF	(SDF) ILKOS	-	177° (177,42)	2	-	3700 FT+	-	-	-	1
20		TF	(FAF) ATTES	-	177° (177,41)	2,62	-	3000 FT+	-	-	-	1
30		TF	(MAPt) RW17L	Y	177° (177,43)	4,38	-	1601 FT+	-	3,0°	51 FT	0,3
40		CA	-	-	177° (177,45)	-	-	2100 FT+	-220 KIAS	-	-	1
50		CF	(MATF) EL059	-	147° (147,80)	-	LT	4000 FT+/ -6000 FT	-220 KIAS	-	-	1
60		TF	(MATF) EL099	-	067° (068,31)	4,05	LT	4800 FT+/ -6000 FT	-220 KIAS	-	-	1
70		TF	(MATF) EL138	-	009° (009,67)	3,82	LT	5600 FT+/ -6000 FT	-220 KIAS	-	-	1
80		TF	(MATF) PULKI	-	336° (336,49)	6,07	LT	<b>6000 FT</b>	-220 KIAS	-	-	1
90		TF	(MATF) ISILO	-	353° (354,19)	7,25	RT	<b>6000 FT</b>	-220 KIAS	-	-	1
100		TF	(MAHF) TEGEB	Y	264° (264,72)	4,61	LT	<b>6000 FT</b>	-220 KIAS	-	-	1
110		HM	(MAHF) TEGEB	-	177° (177,41)	5	LT	<b>6000 FT</b>	-	-	-	1
10	PUMAR	IF	(IAF) PUMAR	-	-	-	-	6500 FT+	-	-	-	1
20	PUMAR	TF	(IAF/IF) TEGEB	-	177° (177,46)	8,56	-	5000 FT+	<b>180 KIAS</b>	-	-	1

## SANTIAGO / AP ARTURO MERINO BENITEZ - SCEL IAC 12

PROCEDIMIENTOS DE APROXIMACIÓN RNP / RNP APPROACH PROCEDURES												
(Esta información complementa a las cartillas publicadas en la AIP Chile VOL II / This information complements the charts published in the AIP Chile VOL II)												
IAC 12 RNP Z RWY 17R												
NR SERIE	TRANS ID	PATH TERM	PUNTO DE RECORRIDO (WPT)	FO	COURSE/TRACK °M/T	DIST (NM)	TURN	ALTITUD	REST VEL	VPA	TCH	NAV
10		IF	(IF) SEDPA	-	-	-	-	5000 FT+	180 KIAS	-	-	1
20		TF	(FAF) KUDKA	-	177° (177,44)	4,88	-	3500 FT+	-	-	-	1
30		TF	(MAPt) RW17R	Y	177° (177,42)	5,97	-	1601 FT+	-	3,0°	50 FT	0,3
40		TF	EL041	-	177° (177,42)	4,08	-	-	-	-	-	1
50		TF	EL079	-	177° (177,42)	3,84	-	-	-	-	-	1
60		TF	GENPO	-	177° (177,42)	5,13	-	-	-	-	-	1
70		TF	(MAHF) TELAG	Y	231° (231,57)	9,03	RT	6000 FT+	-	-	-	1
80		HM	(MAHF) TELAG	-	086° (086,57)	5	LT	6000 FT+	-	-	-	1
10	EDRIK	IF	(IAF) EDRIK	-	-	-	-	6900 FT+	-	-	-	1
20	EDRIK	TF	ROBAK	-	179° (179,94)	3	-	6000 FT+	200 KIAS	-	-	1
30	EDRIK	TF	(IF) SEDPA	-	147° (147,84)	6,79	LT	5000 FT+	180 KIAS	-	-	1
10	TEMUS	IF	(IAF) TEMUS	-	-	-	-	6500 FT+	-	-	-	1
20	TEMUS	TF	(IF) SEDPA	-	176° (177,24)	8,58	-	5000 FT+	180 KIAS	-	-	1

## SANTIAGO / AP ARTURO MERINO BENITEZ - SCEL IAC 13

### PROCEDIMIENTOS DE APROXIMACIÓN RNP / RNP APPROACH PROCEDURES

(Esta información complementa a las cartillas publicadas en la AIP Chile VOL II / This information complements the charts published in the AIP Chile VOL II)

#### IAC 13 RNP Y RWY 17R

NR SERIE	TRANS ID	PATH TERM	PUNTO DE RECORRIDO (WPT)	FO	COURSE/TRACK °M/T	DIST (NM)	TURN	ALTITUD	REST VEL	VPA	TCH	NAV
10		IF	(IF) SEDPA	-	-	-	-	5000 FT+	-	-	-	1
20		TF	(FAF) KUDKA	-	177° (177,44)	4,88	-	3500 FT+	-	-	-	1
30		TF	(MAPt) RW17R	Y	177° (177,42)	5,33	-	1601 FT+	-	3,0°	50 FT	0,3
40		DF	(MATF) EL023	-	-	-	-	-	-	-	-	1
50		TF	(MATF) PORMA	-	159° (159,64)	8,2	LT	3300 FT+	-	-	-	1
60		TF	(MAHF) TELAG	Y	227° (227,61)	12,79	RT	5000 FT+	-	-	-	1
70		HM	(MAHF) TELAG	-	086° (086,57)	5	LT	5000 FT+	-	-	-	1
10	TEMUS	IF	(IAF) TEMUS	-	-	-	-	6500 FT+	-	-	-	1
20	TEMUS	TF	(IF) SEDPA	-	176° (177,24)	8,58	-	5000 FT+	-	-	-	1

## SANTIAGO / AP ARTURO MERINO BENITEZ - SCEL IAC 16

### PROCEDIMIENTOS DE APROXIMACIÓN RNP / RNP APPROACH PROCEDURES

(Esta información complementa a las cartillas publicadas en la AIP Chile VOL II / This information complements the charts published in the AIP Chile VOL II)

#### IAC 16 RNP X RWY 17L (AR)

NR SERIE	TRANS ID	PATH TERM	PUNTO DE RECORRIDO (WPT)	FO	COURSE/TRACK °M/T	DIST (NM)	TURN	ALTITUD	REST VEL	VPA	TCH	NAV
10		IF	(IAF/IF) TEGEB	-	-	-	-	5000 FT+	-	-	-	0,3
20		TF	(FAF) ATTES	-	176° (177,41)	6,45	-	3000 FT+	-	-	-	0,3
30		TF	(MAPt) RW17L	Y	177° (177,43)	4,38	-	1601 FT+	-	3,0°	51 FT	0,3/0,15
40		CA	-	-	177° (177,45)	-	-	2100 FT+	-220 KIAS	-	-	1
50		CF	(MATF) EL059	-	147° (147,80)	-	LT	4000 FT+/ -6000 FT	-220 KIAS	-	-	1
60		TF	(MATF) EL099	-	067° (068,31)	4,05	LT	4800 FT+/ -6000 FT	-220 KIAS	-	-	1
70		TF	(MATF) EL138	-	009° (009,67)	3,82	LT	5600 FT+/ -6000 FT	-220 KIAS	-	-	1
80		TF	(MATF) PULKI	-	336° (336,49)	6,07	LT	<b>6000 FT</b>	-220 KIAS	-	-	1
90		TF	(MATF) ISILO	-	353° (354,19)	7,25	RT	<b>6000 FT</b>	-220 KIAS	-	-	1
100		TF	(MAHF) TEGEB	Y	264° (264,72)	4,61	LT	<b>6000 FT</b>	-220 KIAS	-	-	1
110		HM	(MAHF) TEGEB	-	177° (177,41)	5	LT	<b>6000 FT</b>	-	-	-	1
10	ISILO	IF	(IAF) ISILO	-	-	-	-	6000 FT+	-	-	-	1
20	TEGEB	TF	(IAF/IF) TEGEB	-	264° (264,72)	4,61	-	5000 FT+	-	-	-	0,3
10	PUMAR	IF	(IAF) PUMAR	-	-	-	-	6500 FT+	-	-	-	1
20	PUMAR	TF	(IAF/IF) TEGEB	-	177° (177,46)	8,56	-	5000 FT+	-	-	-	0,3

## SANTIAGO / AP ARTURO MERINO BENITEZ - SCEL IAC 17

### PROCEDIMIENTOS DE APROXIMACIÓN RNP / RNP APPROACH PROCEDURES

(Esta información complementa a las cartillas publicadas en la AIP Chile VOL II / This information complements the charts published in the AIP Chile VOL II)

#### IAC 17 RNP X RWY 17R (AR)

NR SERIE	TRANS ID	PATH TERM	PUNTO DE RECORRIDO (WPT)	FO	COURSE/TRACK °M/T	DIST (NM)	TURN	ALTITUD	REST VEL	VPA	TCH	NAV
10		IF	(IF) SEDPA	-	-	-	-	5000 FT+	<b>180 KIAS</b>	-	-	0,3
20		TF	(FAP) NEGAG	-	177° (177,44)	6,15	-	3100 FT+	-	-	-	0,3
30		TF	(MAPt) RW17R	Y	177° (177,42)	4,71	-	1601 FT+	-	3,0°	50 FT	0,3/0,15
40		CF	EL041	-	177° (177,42)	4,08	-	-	-	-	-	0,3
50		TF	EL079	-	177° (177,42)	3,84	-	-	-	-	-	0,5
60		TF	GENPO	-	177° (177,42)	5,13	-	-	-	-	-	1
70		TF	(MAHF) TELAG	Y	231° (231,57)	9,03	RT	6000 FT+	-	-	-	1
80		HM	(MAHF) TELAG	-	086° (086,57)	5	LT	6000 FT+	-	-	-	1
10	ISILO	IF	(IAF) ISILO	-	-	-	-	6000 FT+	-	-	-	1
20	ISILO	TF	(IF) SEDPA	-	267° (268,39)	5,45	-	5000 FT+	-	-	-	0,3
10	EDRIK	IF	(IAF) EDRIK	-	-	-	-	6900 FT+	-	-	-	1
20	EDRIK	TF	ROBAK	-	179° (179,94)	3	-	6000 FT+	<b>200 KIAS</b>	-	-	0,3
30	EDRIK	TF	(IF) SEDPA	-	147° (147,84)	6,79	LT	5000 FT+	<b>180 KIAS</b>	-	-	0,3
10	TEMUS	IF	(IAF) TEMUS	-	-	-	-	6500 FT+	-	-	-	1
20	TEMUS	TF	(IF) SEDPA	-	176° (177,24)	8,58	-	5000 FT+	<b>180 KIAS</b>	-	-	0,3